

TMEF-S

* General View.....	FS-1
*Gear Box.....	FS-2
*Rotary Encoder.....	FS-3
*Hook Base.....	FS-4
*Color Change System.....	FS-5
*Arm.....	FS-6
*Needle Bar Case.....	FS-7
*Y-Axis Frame Driver.....	FS-8
*X-Axis Frame Driver.....	FS-9
*Tension Base.....	FS-10
*Frame.....	FS-11
*Power Supply Box.....	FS-12
*PMD Driver Box.....	FS-13
*Control Box.....	FS-14
*Main Shaft Motor Control Box....	FS-15
*Bar Switch Box.....	FS-16

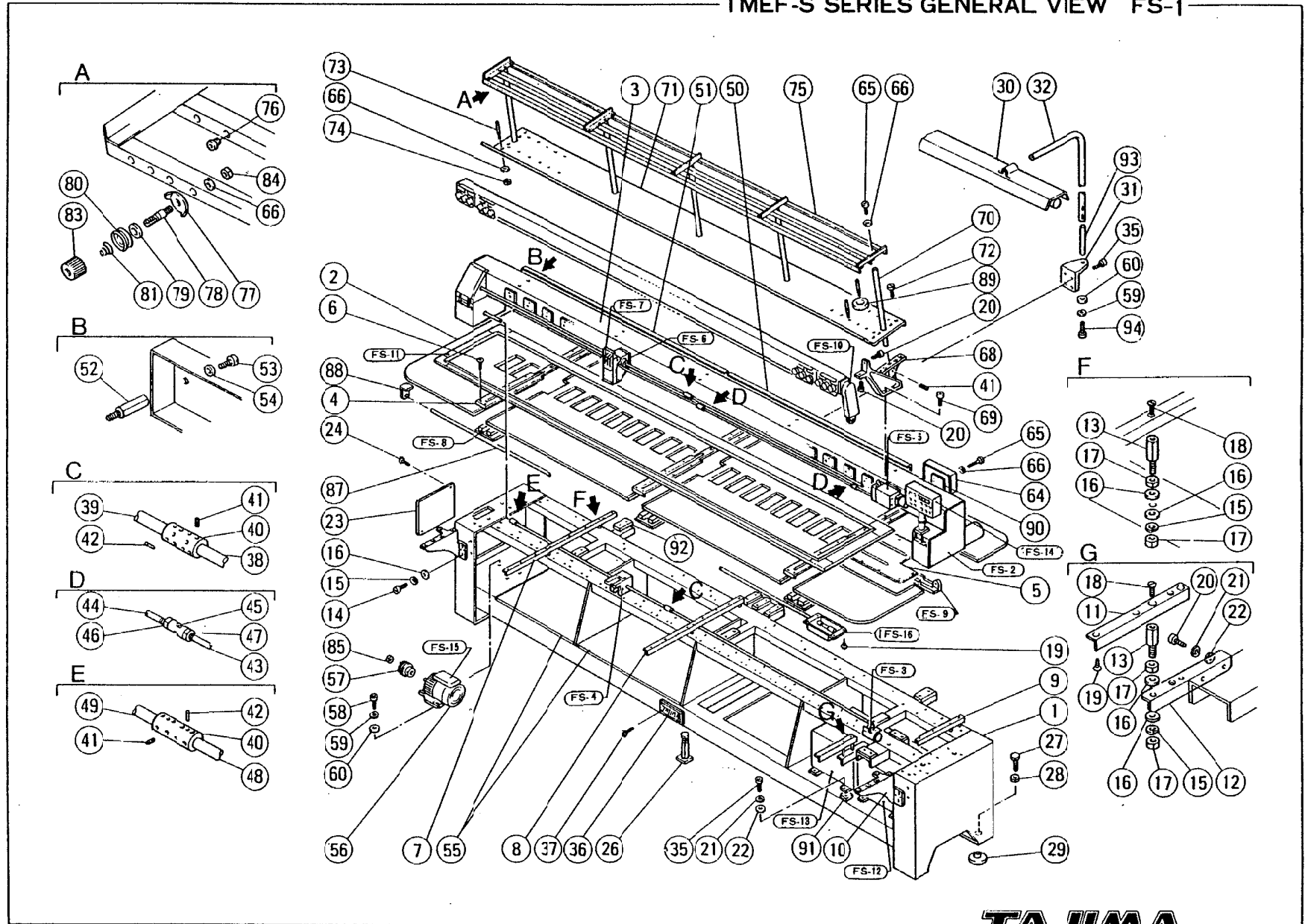
Jan, 1989

TAJIMA

TMEF-S

PARTS LIST

TMEF-S SERIES GENERAL VIEW FS-1



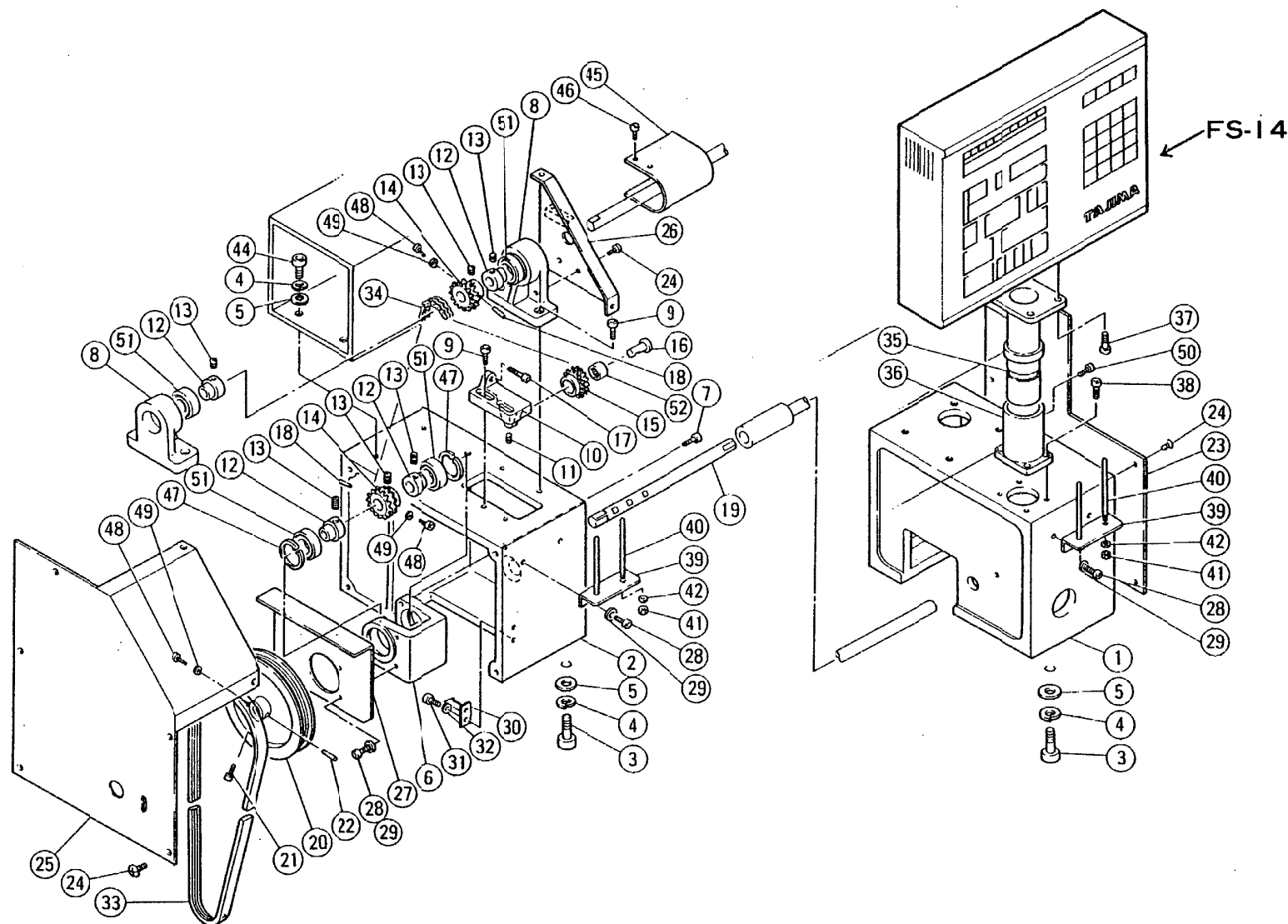
TAJIMA

TMEF-S パーツリスト (新旧対照)
=====

INDEX NO.	JAPANESE	ENGLISH	PART NO.(OLD)	PART NO.(NEW)	MN	MODIFY
=====	=====	=====	=====	=====	==	=====
FS01-000	TMEF-S全 体 図 -----	TMEF-S GENERAL VIEW -----			--	8902
FS01-001	脚	Stand	FS-8001	FS800100****	MM	8902
FS01-002	テーブル	Table	FS-8002	FS800200****	MM	8902
FS01-003	アーム 支 え 角 バイブ	Arm Support Square Pipe	FS-8003	FS800300****	MM	8902
FS01-004	NO.1テーブル 蓋	No.1 Table Lid	EF-8004	EF080400****	MM	8902
FS01-005	NO.2テーブル 蓋	No.2 Table Lid	EF-8005	EF080500****	MM	8902
FS01-006	木ネジ	Wood Screw	3P*5L			8902
FS01-007	NO.1テーブル 支 え	No.1 Table Support	EF-8006	EF100200****	MM	8902
FS01-008	NO.2テーブル 支 え	No.2 Table Support	EF-8007	EF100300****	MM	8902
FS01-009	NO.3テーブル 支 え	No.3 Table Support	EF-8008	EF100400****	MM	8902
FS01-010	NO.4テーブル 支 え	No.4 Table Support	EF-8009	EF100500****	MM	8902
FS01-011	NO.5テーブル 支 え	No.5 Table Support	EF-8010	EF100600****	MM	8902
FS01-012	テーブル 支 え 用 ブラケット	Table Support Bracket	EF-8014	EG1005R0****	MM	8902
FS01-013	テーブル 支 え 用 スタット	Table Support Stud	EF-8015	EF1001000000	MM	8902
FS01-014	六角穴付 ボルト	Hexagon Socket Head Cap Screw	M8*25L	SS620825CC00		8902
FS01-015	スプリングワッシャー	Spring Washer	M8			8902
FS01-016	平ワッシャー	Plain Washer	M8			8902
FS01-017	六角ナット	Hexagon Nut	M8			8902
FS01-018	皿小ネジ	Countersunk Head Screw	M6*12L	SS110612SC00		8902
FS01-019	木ネジ	Wood Screw	5P*15L			8902
FS01-020	六角穴付 ボルト	Hexagon Socket Head Cap Screw	M6*15L	SS620615CC00		8902
FS01-021	スプリングワッシャー	Spring Washer	M6			8902
FS01-022	平ワッシャー	Plain Washer	M6			8902
FS01-023	子側 機板 カバー	Counter Gear Box-side Side Plate Cover	EF-8016	EF0807000000		8902
FS01-024	トラス小ネジ	Truss Head Screw	M5*5L	SS010505SD00		8902
FS01-025						8902
FS01-026	脚 スタット ボルト	Stand Stud Bolt	EF-8018	EF0808000000		8902
FS01-027	調整 ボルト	Adjusting Bolt	EF-8019	EF0809000000		8902
FS01-028	六角ナット	Hexagon Nut	M20			8902
FS01-029	調整 ボルト 受け	Adjusting Bolt Holder	EF-8020			8902
FS01-030	蛍光灯	Fluorescent Lamp	EF-8053			8902
FS01-031	蛍光灯 バイブ 土台	Fluorescent Lamp Pipe Base	EF-8021		MM	8902
FS01-032	蛍光灯 立て バイブ	Fluorescent Lamp Stand Pipe	EF-8022			8902
FS01-033						8902
FS01-034						8902
FS01-035	六角穴付 ボルト	Hexagon Socket Head Cap Screw	M6*20L	SS620620CC00		8902
FS01-036	タジマ銘板	TAJIMA Brand Name Plate	EF-8024	EF0814000000		8902
FS01-037	皿小ネジ	Countersunk Head Screw	M5*15L	SS110515SD00		8902
FS01-038	針棒 駆動 シャフト A	Needle Bar Drive Shaft A	EF-8030		MM	8902
FS01-039	針棒 駆動 シャフト B	Needle Bar Drive Shaft B	EF-8031		MM	8902
FS01-040	15Pジョイント	15mm Dia. Joint	EF-8039		MM	8902
FS01-041	ホーローセット	Porcelain Enameled Set Screw	M6*6L			8902
FS01-042	テーパピン	Taper Pin	4P*25L			8902
FS01-043	スライドシャフト A	Slide Shaft A	EF-8032	EF0823A0****	MM	8902
FS01-044	スライドシャフト B	Slide Shaft B	EF-8033	EF0823B0****	MM	8902
FS01-045	M6用ジョイント	M6 Joint	EF-8042	EF0827000000		8902
FS01-046	六角ナット	Hexagon Nut	M6右			8902
FS01-047	六角ナット 左	Hexagon Nut Counterclockwise	M6左			8902
FS01-048	釜軸 駆動 シャフト A	Rotary Hook Shaft Drive Shaft A	EF-8034	EF-0824A0	MM	8902
FS01-049	釜軸 駆動 シャフト B	Rotary Hook Shaft Drive Shaft B	EF-8035	EF-0824B0	MM	8902

TMEF-S ハ*ーリスト (新旧対照)
=====

INDEX NO.	JAPANESE	ENGLISH	PART NO.(OLD)	PART NO.(NEW)	MN	MODIFY
=====	=====	=====	=====	=====	==	=====
FS01-050	NO.1配線カバー	No.1 Wiring Cover	FS-8007	FS-8007XX	MM	8902
FS01-051	NO.2配線カバー	No.2 Wiring Cover	EF-8037	EF-0816B0	MM	8902
FS01-052	配線カバー用スタット	Wiring Cover Stud	EF-8038	EF-081700		8902
FS01-053	平小ネジ	Flat Fillister Head Screw	9/64*5L			8902
FS01-054	平ワッシャー	Plain Washer	M4			8902
FS01-055	棚板	Shelf Plate	FS-8008	FS800800****	MM	8902
FS01-056	ミシンモーター	Main Shaft Motor				8902
FS01-057	モータープーリー	Motor Pulley	EF-1013		MM	8902
FS01-058	六角穴付ボルト	Hexagon Socket Head Cap Screw	M10*30L	SS621030CC00		8902
FS01-059	スプリングワッシャー	Spring Washer	M10			8902
FS01-060	平ワッシャー	Plain Washer	M10			8902
FS01-061						8902
FS01-062						8902
FS01-063						8902
FS01-064	ジャンプボックス	Jump Box	EF-8057			8902
FS01-065	六角穴付ボルト	Hexagon Socket Head Cap Screw	M5*10L	SS620510CC00		8902
FS01-066	平ワッシャー	Plain Washer	M5			8902
FS01-067						8902
FS01-068	調整台ブラケット	Tension Base Bracket	EF-9021			8902
FS01-069	六角穴付ボルト	Hexagon Socket Head Cap Screw	M6*25L	SS620625CC00		8902
FS01-070	糸立て芯棒	Thread Stand Shaft	EF-9037			8902
FS01-071	糸立て皿	Thread Stand Plate	EF-9038		MM	8902
FS01-072	平小ネジ	Flat Fillister Head Screw	M5*6L			8902
FS01-073	糸立て棒	Thread Stand Stud	EF-9039			8902
FS01-074	六角ナット	Hexagon Nut	M5			8902
FS01-075	糸道	Thread Course	EF-9042		MM	8902
FS01-076	糸案内	Thread Guide	EF-9043	EF0942000000		8902
FS01-077	糸道糸案内	Thread Course Thread Guide	EF-9044	EF0912000000		8902
FS01-078	糸道調子芯棒	Thread Course Tension Stud	EF-9046	EF0914000000		8902
FS01-079	フェルトパッキン	Felt Packing	EF-9004	EF0904000000		8902
FS01-080	糸道調子皿	Thread Course Tension Disk	EF-9045	EF0913000000		8902
FS01-081	糸道渦巻バネ	Thread Course Tension Spring	EF-9047	EF0915000000		8902
FS01-082						8902
FS01-083	調整ネジ	Adjusting Screw	EF-9009	EF0909000000		8902
FS01-084	六角ナット	Hexagon Nut	11/64*40			8902
FS01-085	六角ナット	Hexagon Nut	M10*P1.0			8902
FS01-086						8902
FS01-087	バースイッチ	Bar Switch		EF110900****	MM	8902
FS01-088	バースイッチ支え	Bar Switch Support	EF-8052	EF1108000000		8902
FS01-089	糸立てフェルト	Thread Stand Felt	EF-9040	EF0940000000		8902
FS01-090	ジャンプ基板	Jump Amp. Card		EF6002000000		8902
FS01-091	防振ゴム	Vibration-preventive Rubber	EF-8172			8902
FS01-092	ライナープレートスペーサー	Liner Plate Spacer				8902
FS01-093	蛍光灯ハ*イフ支柱	Fluorescent Lamp Pipe Support	EF-8023			8902
FS01-094	高張力六角ボルト	High-tensile Hexagon Bolt	M10*40L			8902



TAJIMA

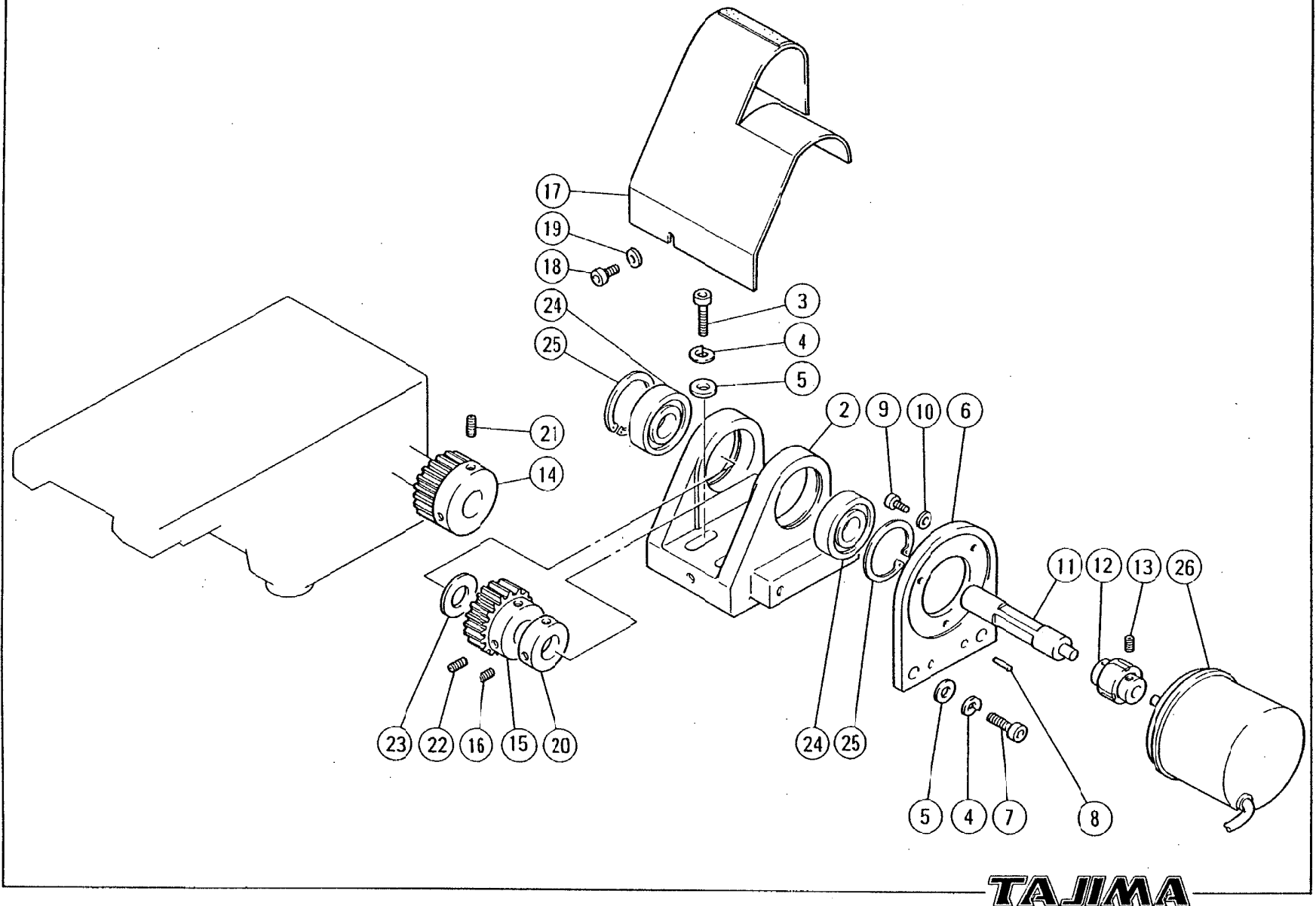
TMEF-S ハ* -ワリスト (新旧対照)
=====

INDEX NO.	JAPANESE	ENGLISH	PART NO.(OLD)	PART NO.(NEW)	MN	MODIFY
=====	=====	=====	=====	=====	==	=====
FS02-000	ボックス-----	BOX -----				8902
FS02-001	親側ボックス	Main Gear Box	EF-1001			8902
FS02-002	子側ボックス	Counter Gear Box	EF-1002			8902
FS02-003	六角穴付ボルト	Hexagon Socket Head Cap Screw	M10*40L	SS621040CC00		8902
FS02-004	スプリングワッシャー	Spring Washer	M10			8902
FS02-005	平ワッシャー	Plain Washer	M10			8902
FS02-006	NO.1軸受	No.1 Bearing Case	EF-1003			8902
FS02-007	六角穴付ボルト	Hexagon Socket Head Cap Screw	M6*25L	SS620625CC00		8902
FS02-008	NO.2軸受	No.2 Bearing Case	EF-1004	EF0104000000		8902
FS02-009	六角穴付ボルト	Hexagon Socket Head Cap Screw	M6*20L	SS620620CC00		8902
FS02-010	テンション軸受	Tension Shaft Holder	EF-1005			8902
FS02-011	ホーローセット	Porcelain Enameled Set Screw	M5*6L	SS820506TN00		8902
FS02-012	15P軸受カラー	15mm Dia. Bearing Case Collar	EF-1006	EG0111000000		8902
FS02-013	ホーローセット	Porcelain Enameled Set Screw	M6*6L	SS820606TN00		8902
FS02-014	15Pスプロケット	15mm Dia. Sprocket	EF-1007			8902
FS02-015	10Pスプロケット	10mm Dia. Sprocket	EF-1008			8902
FS02-016	テンションピン	Tension Pin	EF-1010			8902
FS02-017	テンションボルト	Tension Bolt	EF-1011			8902
FS02-018	テーパピン	Taper Pin	5P*25L			8902
FS02-019	釜軸駆動シャフト	Rotary Hook Shaft Drive Shaft	EF-1009			8902
FS02-020	従動プーリー	Driven Pulley	EF-1012			8902
FS02-021	六角穴付ボルト	Hexagon Socket Head Cap Screw	M6*12L	SS620612CC00		8902
FS02-022	テーパピン	Taper Pin	5P*35L			8902
FS02-023	親ボックス蓋	Main Gear Box Lid	EF-1014	EF0114000000		8902
FS02-024	トラス小ネジ	Truss Head Screw	M5*8L	SS010508CB00		8902
FS02-025	子ボックスカバー	Counter Gear Box Cover	EF-1015	EF0115000000		8902
FS02-026	子側カバー横板	Counter Gear Box Side Plate	EF-1016	EF0116000000		8902
FS02-027	油ヨケカバー	Oil Fencing Cover	EF-1017			8902
FS02-028	六角穴付ボルト	Hexagon Socket Head Cap Screw	M5*5L	SS620505CC00		8902
FS02-029	平ワッシャー	Plain Washer	M5			8902
FS02-030	指針	Angle Pointer	EF-1018	EF0118000000		8902
FS02-031	六角穴付ボルト	Hexagon Socket Head Cap Screw	M4*5L	SS620405CC00		8902
FS02-032	平ワッシャー	Plain Washer	M4			8902
FS02-033	ミシン駆動ベルト	Main Shaft Motor Drive Belt	400J-6			8902
FS02-034	ローラーチェーン	Roller Chain	RS-25W			8902
FS02-035	操作盤立てパイプ	Console Panel Stand Pipe	EF-1019			8902
FS02-036	操作盤立てブラケット	Console Panel Stand Bracket	FS-1001			8902
FS02-037	六角穴付ボルト	Hexagon Socket Head Cap Screw	M5*10L	SS620510CC00		8902
FS02-038	六角穴付ボルト	Hexagon Socket Head Cap Screw	M5*20L	SS620520CC00		8902
FS02-039	ボビン立てニ台	Bobbin Stand Base	EF-1028	EG0106000000		8902
FS02-040	ボビン立て棒	Bobbin Stand Stud	EF-1029	EF0122000000		8902
FS02-041	六角ナット	Hexagon Nut	M5			8902
FS02-042	スプリングワッシャー	Spring Washer	M5			8902
FS02-043	操作盤	Console Panel				8902
FS02-044	六角穴付ボルト	Hexagon Socket Head Cap Screw	M10*35L			8902
FS02-045	連結軸カバーB	Connecting Shaft Cover B		EF0818B0****	MM	8902
FS02-046	平小ネジ	Flat Fillister Head Screw	9/64*40*5L			8902
FS02-047	ストップリング	Stopper Ring	H-42			8902
FS02-048	六角穴付ボルト	Hexagon Socket Head Cap Screw	M3*5L			8902
FS02-049	平ワッシャー	Plain Washer	M3			8902

ページ番号 2
06/24/89

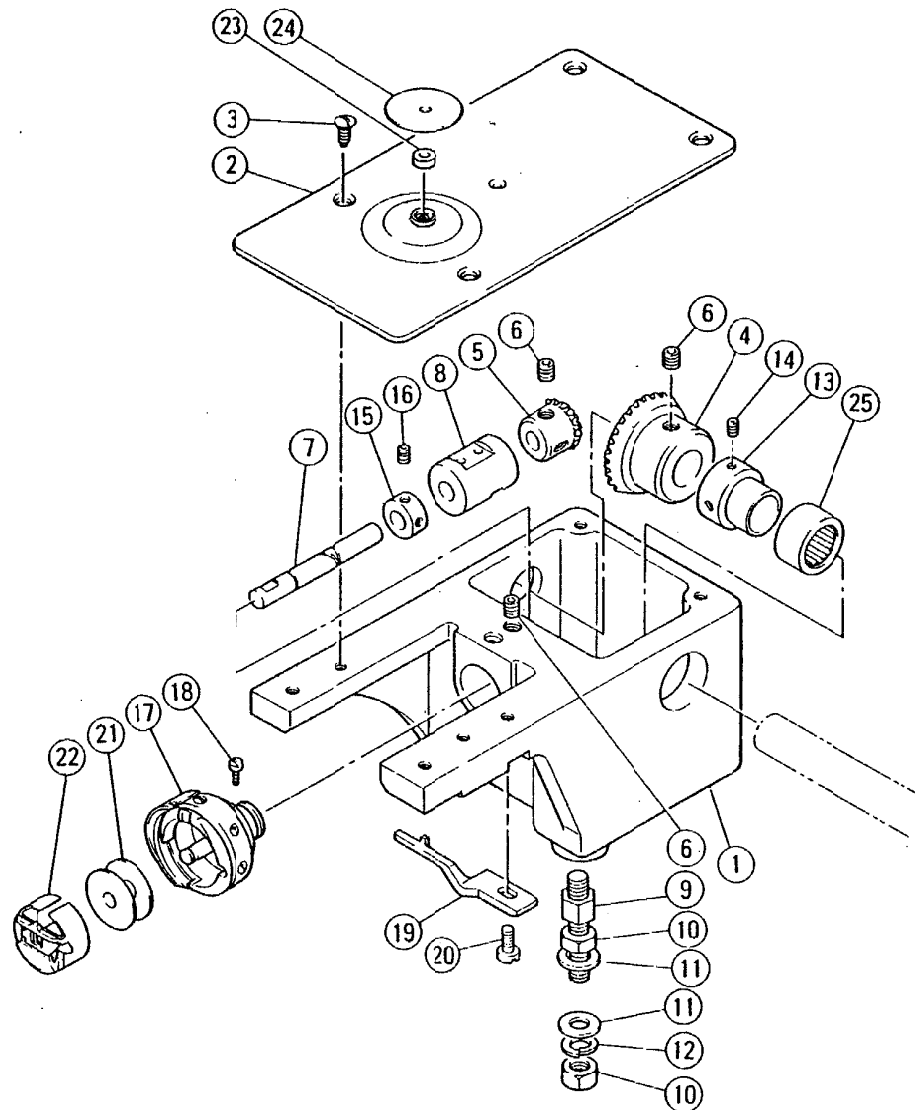
TMEF-S ハ* -ツリスト (新旧対照)
=====

INDEX NO.	JAPANESE	ENGLISH	PART NO.(OLD)	PART NO.(NEW)	MN	MODIFY
=====	=====	=====	=====	=====	==	=====
FS02-050	六角穴付ボルト	Hexagon Socket Head Cap Screw	M6*10L			8902
FS02-051	ボールベアリング	Ball Bearing	#6004ZZ	6004ZZ000000		8902
FS02-052	ニードルベアリング	Needle Bearing	TA1015			8902



TMEF-S パーツリスト (新旧対照)
=====

INDEX NO.	JAPANESE	ENGLISH	PART NO.(OLD)	PART NO.(NEW)	MN	MODIFY
=====	=====	=====	=====	=====	==	=====
FS03-000	エンコーダー関係-----	ENCODER -----			--	8902
FS03-001						8902
FS03-002	エンコーダー駆動軸受	Encoder Drive Shaft Bearing Case	EF-1035			8902
FS03-003	六角穴付ボルト	Hexagon Socket Head Cap Screw	M6*20L			8902
FS03-004	スプリングワッシャー	Spring Washer	M6			8902
FS03-005	平ワッシャー	Plain Washer	M6			8902
FS03-006	エンコーダーブラケット	Encoder Bracket	EF-1022			8902
FS03-007	六角穴付ボルト	Hexagon Socket Head Cap Screw	M6*10L			8902
FS03-008	テーパピン	Taper Pin	4P*15L			8902
FS03-009	ナベ小ネジ	Pan Head Screw	M3*8L			8902
FS03-010	平ワッシャー	Plain Washer	M3			8902
FS03-011	エンコーダー連結シャフト	Encoder Connecting Shaft	EF-1038			8902
FS03-012	カップリング	Coupling	ML-27-6			8902
FS03-013	六角穴付ボルト	Hexagon Socket Head Cap Screw	M25*8L			8902
FS03-014	エンコーダー駆動ギヤ	Encoder Drive Gear	EF-1036			8902
FS03-015	エンコーダー従動ギヤ	Encoder Driven Gear	EF-1037			8902
FS03-016	ホーローセット	Porcelain Enameled Set Screw	M4*5L			8902
FS03-017	エンコーダーギヤカバー	Encoder Gear Cover	EF-1039			8902
FS03-018	六角穴付ボルト	Hexagon Socket Head Cap Screw	M4*5L			8902
FS03-019	平ワッシャー	Plain Washer	M4			8902
FS03-020	12Fカラー	12mm Dia. Collar	EF-1027			8902
FS03-021	ホーローセット	Porcelain Enameled Set Screw	M5*8L			8902
FS03-022	ホーローセット	Porcelain Enameled Set Screw	M5*6L			8902
FS03-023	12Fスペーサー	12mm Dia. Spacer	EF-1040			8902
FS03-024	ボールベアリング	Ball Bearing	#6001ZZ			8902
FS03-025	ストップリング	Stopper Ring	H-28			8902
FS03-026	ロータリーエンコーダー	Rotary Encoder				8902

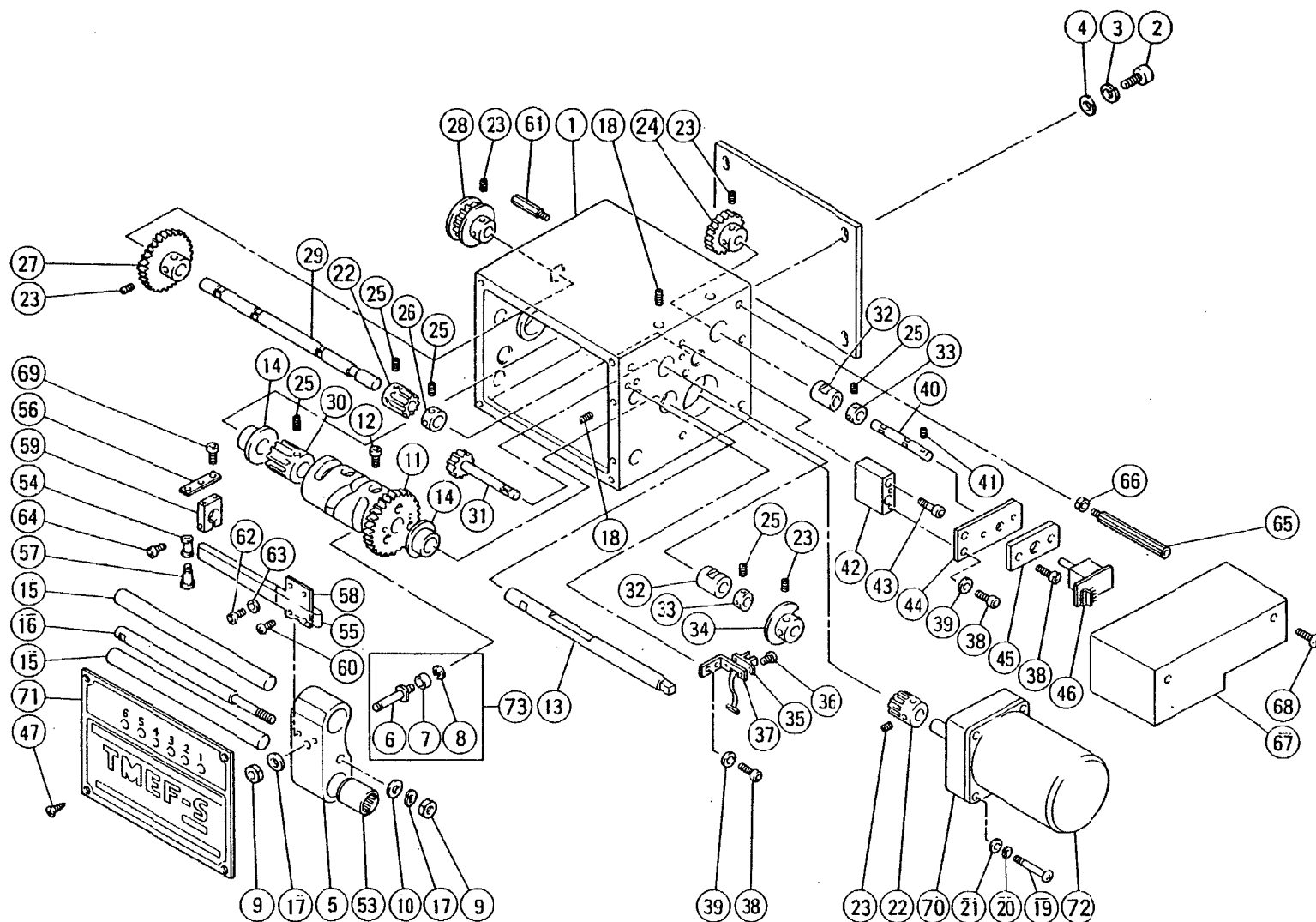


TAJIMA

TMEF-S A* -ツリスト (新旧対照)

INDEX NO.	JAPANESE	ENGLISH	PART NO. (OLD)	PART NO. (NEW)	MN	MODIFY
FS04-000	釜土台	ROTARY HOOK BASE			--	8902
FS04-001	釜土台	Rotary Hook Base	EF-2001			8902
FS04-002	針板	Needle Plate	EF-2002	EF020210****	MM	8902
FS04-003	針板止めネジ	Needle Plate Set Screw	11/64*40*15L	SM201108CA00		8902
FS04-004	ハスパカサ歯車A	Spiral Bevel Gear A	EF-2003	EF0203000000		8902
FS04-005	ハスパカサ歯車B	Spiral Bevel Gear B	EF-2004	EF0204000000		8902
FS04-006	ホーローセット	Porcelain Enameled Set Screw	M6*6L	SS820606TN00		8902
FS04-007	釜軸	Rotary Hook Shaft	EF-2005	EF0205000000		8902
FS04-008	釜軸メタル	Rotary Hook Shaft Bushing	EF-2006	EF0206000000		8902
FS04-009	釜土台スタッド	Rotary Hook Base Stud	EF-2008	EF0207000000		8902
FS04-010	六角ナット	Hexagon Nut	M8			8902
FS04-011	平ワッシャー	Plain Washer	M8			8902
FS04-012	スプリングワッシャー	Spring Washer	M8			8902
FS04-013	15Pニードルカラー	15mm Dia. Needle Collar	EF-2009	EF0208000000		8902
FS04-014	ホーローセット	Porcelain Enameled Set Screw	M5*6L	SS820506TN00		8902
FS04-015	7.94Pカラー	7.94mm Dia. Collar	EF-2010	EF0209000000		8902
FS04-016	ホーローセット	Porcelain Enameled Set Screw	11/64*40*4L	SM821104TN00		8902
FS04-017	釜	Rotary Hook	KHS-12RY	ME050500****	MM	8902
FS04-018	釜止めネジ	Rotary Hook Set Screw	11/64*40*4.5	SM601105SN00		8902
FS04-019	釜支え	Rotary Hook Support	EF-2011	EF021000****	MM	8902
FS04-020	釜支え止めネジ	Rotary Hook Support Set Screw	11/64*40*9L	SM601109SN00		8902
FS04-021	ボビン	Bobbin	BC-103(2)	ME050400****	MM	8902
FS04-022	ボビンケース	Bobbin Case	BC-HR(4)	ME050300****	MM	8902
FS04-023	布押え受け	Needle Plate Hole Collar	EF-2007	EF0202200000		8902
FS04-024	シール	Seal	EF-2007-1	EF0202300000		8902
FS04-025	ニードルベアリング	Needle Bearing	HK1812	HK0181200000		8902

TMEF-S600 COLOR CHANGE SYSTEM FS-5



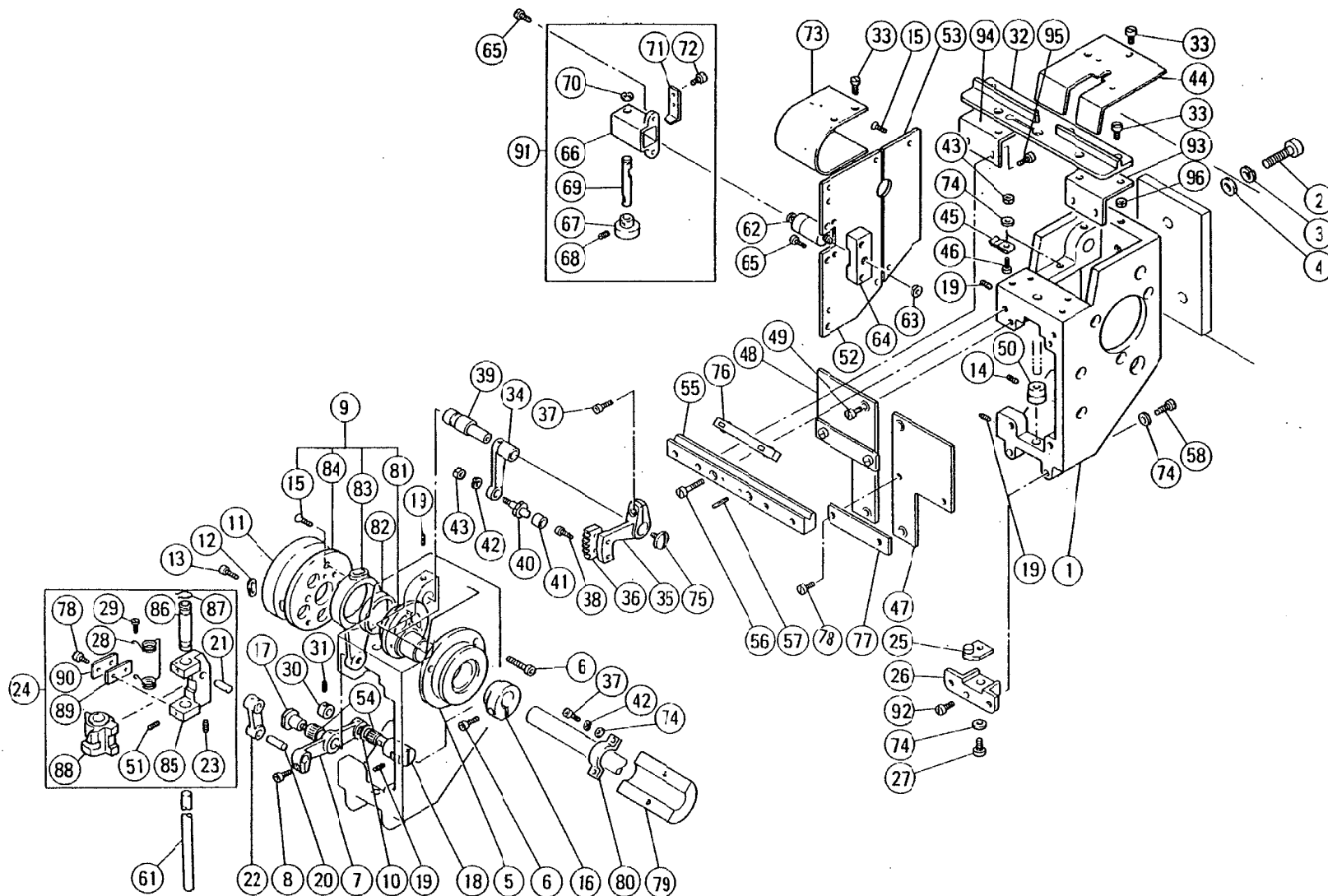
TAJIMA

TMEF-S A* -ツリスト (新旧対照)
=====

INDEX NO.	JAPANESE	ENGLISH	PART NO. (OLD)	PART NO. (NEW)	MN	MODIFY
=====	=====	=====	=====	=====	==	=====
FS05-000	チェンジ装置	COLOR CHANGE SYSTEM			--	8902
FS05-001	チェンジボックス	Color Change Box	MS-4001	MS040100####	NN	8902
FS05-002	六角穴付ボルト	Hexagon Socket Head Cap Screw	M8*25L	SS620825CC00		8902
FS05-003	スプリングワッシャー	Spring Washer	M8			8902
FS05-004	平ワッシャー	Plain Washer	M8			8902
FS05-005	スライドボス	Slide Boss	EF-4002	EF0402000000		8902
FS05-006	カムピン	Cam Pin	EF-4003	EF0403000000		8902
FS05-007	カムコロ	Cam Roller	EF-4004	EF0404000000		8902
FS05-008	Eリング	E-Ring	E-3			8902
FS05-009	六角ナット	Hexagon Nut	M6			8902
FS05-010	平ワッシャー	Plain Washer	M6			8902
FS05-011	チェンジカム	Color Change Cam	EF-4005	EF040500####	NN	8902
FS05-012	六角穴付ボルト	Hexagon Socket Head Cap Screw	M6*8L	SS620608CC00		8902
FS05-013	カムシャフト	Cam Shaft	MS-4002	MS040200####	NN	8902
FS05-014	カムシャフト用ブッシュ	Cam Shaft Bushing	EF-4007	EF0407000000		8902
FS05-015	ガイドシャフト	Guide Shaft	EF-4008	EF040800####	NN	8902
FS05-016	スライドシャフト	Slide Shaft	MS-4003	MS040300####	NN	8902
FS05-017	スプリングワッシャー	Spring Washer	M6			8902
FS05-018	ホーローセット	Porcelain Enameled Set Screw	M4*6L	SS820406TN00		8902
FS05-019	丸子ネジ	Round Head Screw	M5*50L	SS410550SD00		8902
FS05-020	スプリングワッシャー	Spring Washer	M5			8902
FS05-021	平ワッシャー	Plain Washer	M5			8902
FS05-022	モーターギヤ	Motcr Gear	EF-4010	EF0410000000		8902
FS05-023	ホーローセット	Porcelain Enameled Set Screw	M5*6L	SS820506TN00		8902
FS05-024	ロータリースイッチギヤ	Rotary Switch Gear	MS-4008	MS0408000000		8902
FS05-025	ホーローセット	Porcelain Enameled Set Screw	M4*5L	SS820405TN00		8902
FS05-026	10Pカラー	10mm Dia. Collar	EF-9020-2	EF0924000000		8902
FS05-027	糸緩め従動ギヤ	Tension Release Driven Gear	MS-4013	MS0411000000		8902
FS05-028	糸緩め従動プーリー	Tension Release Driven Pulley	EF-4024	EF0945000000		8902
FS05-029	糸緩め駆動シャフト	Tension Release Drive Shaft	MS-4004	MS0404000000		8902
FS05-030	糸緩め駆動ギヤ	Tension Release Drive Gear	MS-4012	MS0410000000		8902
FS05-031	半回転ギヤ	Half-turn Gear	EF-4014	EF0414000000		8902
FS05-032	半回転ギヤブッシュ	Half-turn Gear Bushing	EF-4015	EF0415000000		8902
FS05-033	8Pカラー	8mm Dia. Collar	EF-8018	EF0418000000		8902
FS05-034	一回転スイッチカラー	1-turn Switch Collar	MS-4005	MS0405000000		8902
FS05-035	フォトインタラプター	Photo-interrupter	GP-ILOIF	MS7003000000		8902
FS05-036	ナベ小ネジ	Pan Head Screw	M3*8L	SS410406SD00		8902
FS05-037	フォトインタラプターベース	Photo-interrupter Base	MS-4006	MS0406000000		8902
FS05-038	六角穴付ボルト	Hexagon Socket Head Cap Screw	M4*8L	SS620408CC00		8902
FS05-039	平ワッシャー	Plain Washer	M4			8902
FS05-040	ロータリースイッチピン	Rotary Switch Pin	MS-4007	MS0407000000		8902
FS05-041	ホーローセット	Porcelain Enameled Set Screw	M3*5L	SS820305TN00		8902
FS05-042	スイッチブロック	Switch Block	MS-4011			8902
FS05-043	六角穴付ボルト	Hexagon Socket Head Cap Screw	M4*12L			8902
FS05-044	スイッチブラケット	Switch Bracket	MS-4010			8902
FS05-045	スイッチベース	Switch Base	MS-4009		NN	8902
FS05-046	ロータリースイッチ	Rotary Switch	BCM18V60500	MS7102000000		8902
FS05-047	面板止メネジ	Face Plate Set Screw	9/64*40*6L	SM200906SA00		8902
FS05-048						8902
FS05-049						8902

TMEF-S ハーツリスト (新旧対照)

INDEX NO.	JAPANESE	ENGLISH	PART NO.(OLD)	PART NO.(NEW)	MN	MODIFY
=====	=====	=====	=====	=====	==	=====
FS05-050						8902
FS05-051						8902
FS05-052						8902
FS05-053	リニアハアリンク	Linear Bearing	LME122232	LME122232200		8902
FS05-054	ローラー	Roller	EF-4035	EF0425000000		8902
FS05-055	針位置表示用ベルト	Needle Position Indicator Belt	EF-4036	EF042610####	NN	8902
FS05-056	ローラーベース	Roller Base	EF-4037	EF0427000000		8902
FS05-057	ローラーピン	Roller Pin	EF-4038	EF0428000000		8902
FS05-058	ベルト継板	Belt Connecting Plate	EF-4039	EF0429000000		8902
FS05-059	ベース用割カラー	Base Split Collar	EF-4040	EF0430000000		8902
FS05-060	丸子ネジ	Round Head Screw	M4*6L	SS410406SD00		8902
FS05-061	カバーベース用スタット	Cover Base Stud	MS-9005	MS0905000000		8902
FS05-062	六角穴付ボルト	Hexagon Socket Head Cap Screw	M3*4L	SS620304CC00		8902
FS05-063	平ワッシャー	Plain Washer	M3			8902
FS05-064	六角穴付ボルト	Hexagon Socket Head Cap Screw	M3*20L	SS620320CC00		8902
FS05-065	チェンシカバー用スタット	Change Cover Stud	MS-4016	MS0414000000		
FS05-066	六角ナット	Hexagon Nut	M5			
FS05-067	チェンシカバー	Change Cover	FS-4002	FS4002000000		
FS05-068	トラス小ネジ	Truss Head Screw	9/64*4*5L	SM010905SA00		
FS05-069	六角穴付ボルト	Hexagon Socket Head Cap Screw	M3*6L	SS620306CC00		
FS05-070	ギヤヘッド	Gear Head	3GK-18K	3GK180K00000		
FS05-071	銘板	Model Name Plate	FS-4001	FS4001000000		
FS05-072	チェンシモーター	Color Change Motor	3RK-15GKC2	EF7101000000		
FS05-073	カムコロセット	Cam Roller Set	EF-4004S	EF0404S00000		

**TAJIMA**

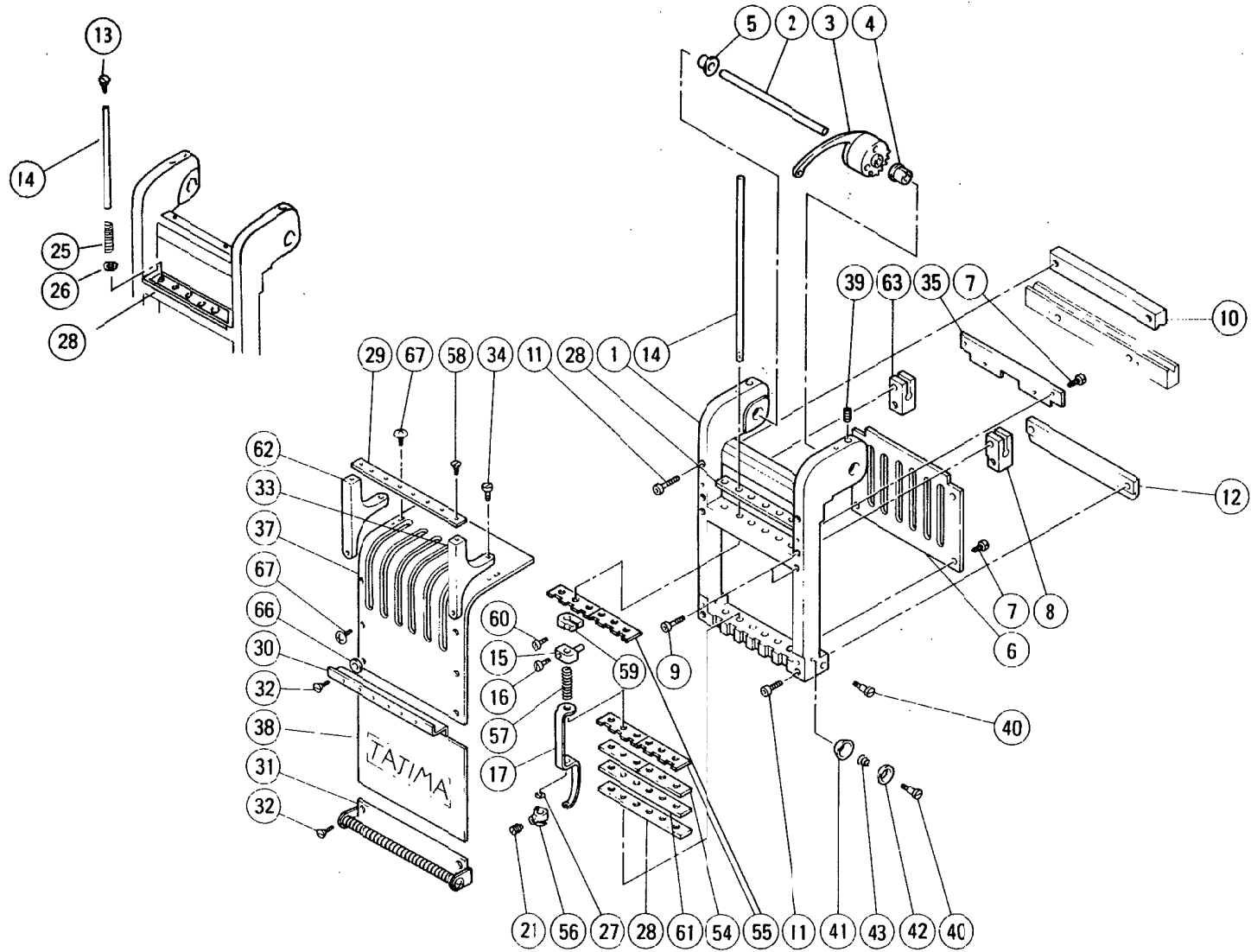
TMEF-S A* -ツリスト (新旧対照)
=====

INDEX NO.	JAPANESE	ENGLISH	PART NO. (OLD)	PART NO. (NEW)	MN	MODIFY
=====	=====	=====	=====	=====	==	=====
FS06-000	アーム	ARM			--	8902
FS06-001	アーム	Arm	EF-5001	EF0501000000		8902
FS06-002	六角穴付ボルト	Hexagon Socket Head Cap Screw	M8*25L	SS620825CC00		8902
FS06-003	スプリングワッシャー	Spring Washer	M8			8902
FS06-004	平ワッシャー	Plain Washer	M8			8902
FS06-005	ベアリングケース	Bearing Case	EF-5002	EF0502000000		8902
FS06-006	六角穴付ボルト	Hexagon Socket Head Cap Screw	M5*10L	SS620510CC00		8902
FS06-007	針棒駆動レバー	Needle Bar Drive Lever	EF-5003	EF0503000000		8902
FS06-008	平小ネジ	Flat Fillister Head Screw	9/64*40*5L	SM600908CC00		8902
FS06-009	針棒駆動	Needle Bar Driver	EF-5004S	EF0504S00000		8902
FS06-010	スラストワッシャー	Thrust Washer	EF-5053	EF0542000000		8902
FS06-011	天秤駆動カム	Take-up Lever Drive Cam	EF-5006	EF0506000000		8902
FS06-012	カム用ワッシャー	Cam Washer	EF-5026	EF0522000000		8902
FS06-013	六角穴付ボルト	Hexagon Socket Head Cap Screw	M4*6L	SS620406CC00		8902
FS06-014	ムシネジ	Slotted Screw	1/8*44*4L	SM800804CC00		8902
FS06-015	面板止めネジ	Face Plate Set Screw	9/64*40*5L	SM100905SC00		8902
FS06-016	針棒カム締め付けカラー	Needle Bar Cam Tightening Collar	EF-5008	EF0508000000		8902
FS06-017	NO.1ピン	No.1 Pin	EF-5009	EF0509000000		8902
FS06-018	NO.2ピン	No.2 Pin	EF-5010	EF0510000000		8902
FS06-019	ホーローセット	Porcelain Enameled Set Screw	M5*6L			8902
FS06-020	NO.3ピン	No.3 Pin	EF-5011	EF0511000000		8902
FS06-021	NO.4ピン	No.4 Pin	EF-5012	EF0512000000		8902
FS06-022	針棒駆動連結目金	Needle Bar Drive Connecting Rod	EF-5013	EF0513000000		8902
FS06-023	ムシネジ	Slotted Screw	11/64*40*6L			8902
FS06-024	ジャンプ部品	Jump Parts	EF-5063S	EF0532S00000		8902
FS06-025	位置決め板	Positioning Plate	EF-5058	EF0544000000		8902
FS06-026	位置決めベース	Positioning Base	EF-5057	EF0543000000		8902
FS06-027	位置決め板止めネジ	Positioning Plate Set Screw	EF-5062	EF0546000000		8902
FS06-028	ジャンプバネ	Jump Spring	EF-5039			8902
FS06-029	丸子ネジ	Round Head Screw	M2*5L			8902
FS06-030	8Pカラー	8mm Dia. Collar	EF-4018	EF0418000000		8902
FS06-031	ホーローセット	Porcelain Enameled Set Screw	M4*6L	SS820406TN00		8902
FS06-032	天秤ガイド	Take-up Lever Guide Rail	EF-5015	EF051400####	NN	8902
FS06-033	平小ネジ	Flat Fillister Head Screw	9/64*40*5L	SM010905CD00		8902
FS06-034	天秤駆動レバー A	Take-up Lever Drive Lever A	EF-5016	EF0515000000		8902
FS06-035	天秤駆動レバー B	Take-up Lever Drive Lever B	EF-5017	EF0516000000		8902
FS06-036	天秤駆動ギヤ	Take-up Lever Drive Gear	EF-5018	EF0517000000		8902
FS06-037	六角穴付ボルト	Hexagon Socket Head Cap Screw	M4*10L	SS620410CC00		8902
FS06-038	平小ネジ	Flat Fillister Head Screw	M3*8L	SS410308SD00		8902
FS06-039	天秤駆動レバーピン	Take-up Lever Drive Lever Pin	EF-5019	EF0518000000		8902
FS06-040	カムコロ用ピン	Cam Roller Pin	EF-5021	EF0519000000		8902
FS06-041	カムコロ	Cam Roller	EF-5022	EF0520000000		8902
FS06-042	スプリングワッシャー	Spring Washer	M4			8902
FS06-043	六角ナット	Hexagon Nut	M4			8902
FS06-044	アーム天場カバー	Arm Top Cover	EF-5023	EF0521000000		8902
FS06-045	コードクランプ	Cord Cramp	EF-5024	EF0522000000		8902
FS06-046	平小ネジ	Flat Fillister Head Screw	M4*15L	SS600415CB00		8902
FS06-047	アーム正面カバー R	Arm Front Cover R	EF-5027R		NN	8902
FS06-048	アーム正面カバー L	Arm Front Cover L	EF-5027L		NN	8902
FS06-049	平小ネジ	Flat Fillister Head Screw	11/64*40*5L	SM601105SC00		8902

TMEF-S へ-ツリスト (新旧対照)
=====

INDEX NO.	JAPANESE	ENGLISH	PART NO.(OLD)	PART NO.(NEW)	MN	MODIFY
=====	=====	=====	=====	=====	==	=====
FS06-050	軸受用カラー	Bearing Case Collar	EF-5060	EF0547000000		8902
FS06-051	ムシネジ	Slotted Screw	1/8*44*3L			8902
FS06-052	アーム側面用カバー A	Arm Side Cover A	EF-5028			8902
FS06-053	アーム側面用カバー B	Arm Side Cover B	EF-5029	EF0525000000		8902
FS06-054	ニードルケージ	Needle Cage	K78118	K8118T200000		8902
FS06-055	アームレール上	Arm Rail, Upper	EF-5030	EF052600####	NN	8902
FS06-056	平小ネジ	Flat Fillister Head Screw	11/64*40*9L	SM601009SC00		8902
FS06-057	スプリングピン	Spring Pin	3P*15L			8902
FS06-058	ベース止めネジ	Base Set Screw	EF-5059	EF054500		8902
FS06-059						
FS06-060						
FS06-061	基針棒	Needle Bar Drive Shaft	EF-5035	EF0527000000		8902
FS06-062	ソレノイド	Solenoid	EF-5041	EF6801000000		8902
FS06-063	六角ナット	Hexagon Nut	M9*P0.75			8902
FS06-064	ソレノイドブラケット	Solenoid Bracket	EF-5042	EF0536000000		8902
FS06-065	六角穴付ボルト	Hexagon Socket Head Cap Screw	M4*10L	SS620410CC00		8902
FS06-066	ソレノイドカバー	Solenoid Cover	EF-5043	EF0538000000		8902
FS06-067	クラッチローレット	Clutch Knurled Screw	EF-5044	EF0539000000		8902
FS06-068	ホーローセット	Porcelain Enameled Set Screw	M3*3L	SS820303TN00		8902
FS06-069	クラッチピン	Clutch Pin	EF-5045	EF0540000000		8902
FS06-070	Eリング	E-Ring	E-5			8902
FS06-071	ストッパー用板バネ	Stopper Plate Spring	EF-5046	EF0541000000		8902
FS06-072	丸ネジ	Round Head Screw	M3*5L	SS410304CD00		8902
FS06-073	連結軸カバー A	Connecting Shaft Cover A	EF-8043	EF081800****	MM	8902
FS06-074	平ワッシャー	Plain Washer	M4			8902
FS06-075	ピン止めネジ	Pin Set Screw	EF-5047			8902
FS06-076	スライドコロ	Slide Roller	EF-6033	EF055300####	NN	8902
FS06-077	針棒落下防止板	Needle Bar Holder Plate	EF-5043		NN	8902
FS06-078	平小ネジ	Flat Fillister Head Screw	9/64*40*5.5L			8902
FS06-079	バランサー	Balancer	EF-5048			8902
FS06-080	バランサーブラケット	Balancer Bracket	EF-5049			8902
FS06-081	針棒駆動カム	Needle Bar Drive Cam	EF-5004	EF0504000000		8902
FS06-082	ニードルケージ	Needle Cage	K-38418	K384188X0000		8902
FS06-083	連結ロッド	Connecting Rod	EF-5005	EF0505000000		8902
FS06-084	天秤カムベース	Take-up Lever Cam Base	EF-5007	EF0507000000		8902
FS06-085	針棒上下スライドブロック	Needle Bar Reciprocating Slide Block	EF-5036			8902
FS06-086	基針棒メタル	Needle Bar Drive Shaft Bushing	EF-5038			8902
FS06-087	Cリング	C-Ring	CS-9			8902
FS06-088	針棒上下部品	Needle Bar Reciprocator	EF-5037			8902
FS06-089	ストッパー	Stopper	EF-5054			8902
FS06-090	ストッパーブラケット	Stopper Bracket	EF-5055			8902
FS06-091	ソレノイドカバーセット	Solenoid Cover Set	EF-5043S	EF0538S00000		8902
FS06-092	平小ネジ	Flat Fillister Head Screw	M3*6L	SS600306SC00		8902
FS06-093	天秤レール受け R	Take-up Lever Rail Holder R	EF-6050	EF0548R0####	NN	8902
FS06-094	天秤レール受け L	Take-up Lever Rail Holder L	EF-6051	EF0548L0####	NN	8902
FS06-095	六角穴付ボルト	Hexagon Socket Head Cap Screw	M3*8L	SS620308CC00		8902
FS06-096	六角ナット	Hexagon Nut				8902

TMEF-S600 NEEDLE BAR CASE FS-7



TAJIMA

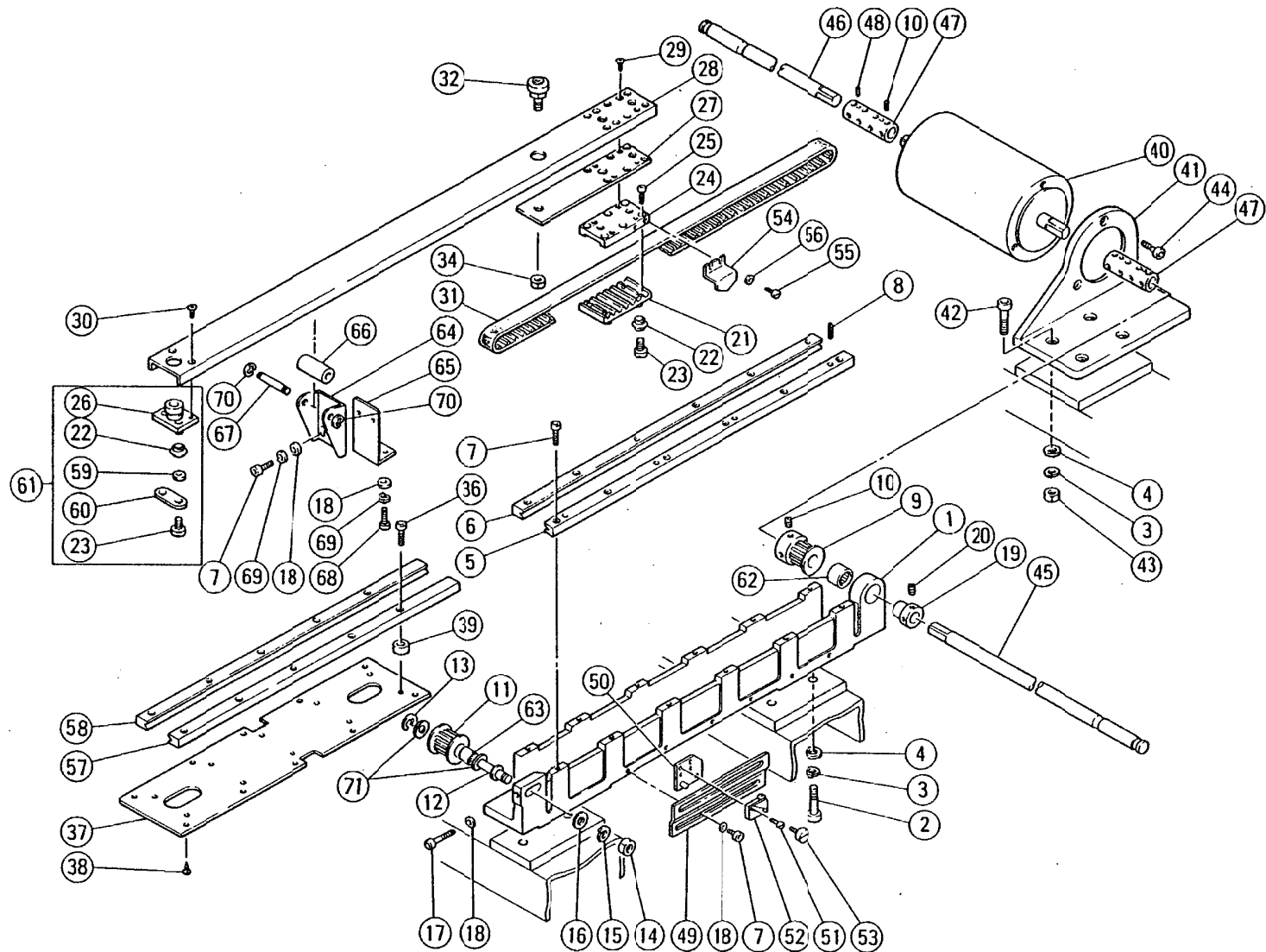
TMEF-S ハ*ツリスト (新旧対照)
=====

INDEX NO.	JAPANESE	ENGLISH	PART NO. (OLD)	PART NO. (NEW)	MN	MODIFY
=====	=====	=====	=====	=====	==	=====
FS07-000	針棒ケース -----	NEEDLE BAR CASE -----			--	8902
FS07-001	ケース	Needle Bar Case	EF-6001	EF060100####	NN	8902
FS07-002	天秤軸	Take-up Lever Shaft	EF-6002	EF060200####	NN	8902
FS07-003	天秤	Take-up Lever	EF-6004	EF0604000000		8902
FS07-004	天秤調整用ブッシュ	Take-up Lever Adjusting Bushing	EF-6005	EF0605000000		8902
FS07-005	天秤位置決めブッシュ	Take-up Lever Positioning Bushing	EF-6006	EF0606000000		8902
FS07-006	針棒ガイドレール	Needle Bar Guide Rail	EF-6007	EF060700####	NN	8902
FS07-007	平小ネジ	Flat Fillister Head Screw	9/64*40*5L	SM600905SC00		8902
FS07-008	チェンジブラケット	Color Change Bracket	EF-6043R	EF0608R00000		8902
FS07-009	六角穴付ボルト	Hexagon Socket Head Cap Screw	M4*20L	SS620420CC00		8902
FS07-010	ケース用レール上	Case Rail, Upper	EF-6009	EF060900####	NN	8902
FS07-011	六角穴付ボルト	Hexagon Socket Head Cap Screw	M5*25L	SS620525CC00		8902
FS07-012	ケース用レール下	Case Rail, Lower	EF-6061	EF061000####	NN	8902
FS07-013	ハネ止メネジ	Spring Set Screw	EF-6067	EF0620000000		8902
FS07-014	針棒	Needle Bar	EF-6011	EF0611000000		8902
FS07-015	針棒ダキ	Needle Bar Connecting Stud	EF-6012	EF0612000000		8902
FS07-016	平小ネジ	Flat Fillister Head Screw	9/64*40*5L	SM600905SC00		8902
FS07-017	布押え	Presser Foot	EF-6014	EF0613000000		8902
FS07-018						
FS07-019						
FS07-020						
FS07-021	針止めネジ	Needle Set Screw	EF-6017	EF0615000000		8902
FS07-022						
FS07-023						
FS07-024						
FS07-025	針棒保持用ハネ	Needle Bar Holding Spring	EF-6064	EF0618000000		8902
FS07-026	ハネ受ワッシャー	Spring Shoe Washer	EF-6066	EF0619000000		8902
FS07-027	Oリング	O-Ring	S-7			8902
FS07-028	フェルトパッキン	Felt Packing	EF-6025	EF062300####	NN	8902
FS07-029	上糸道	Upper Thread Guide	EF-6027	EF062800####	NN	8902
FS07-030	中糸道	Middle Thread Guide	EF-6028	EF062900####	NN	8902
FS07-031	下糸道	Lower Thread Guide	EF-6029	EF063000####	NN	8902
FS07-032	面板止めネジ	Face Plate Set Screw	9/64*40*6L	SM200906SB00		8902
FS07-033	上糸道ブラケットR	Upper Thread Guide Bracket R	EF-6030R	EF0632R00000		8902
FS07-034	平小ネジ	Flat Fillister Head Screw	M3*5L			8902
FS07-035	ガイドローラーベース	Guide Roller Base	EF-6032	EF063300####	NN	8902
FS07-036						
FS07-037	上部カバー	Top Cover	EF-6034	EF063400####	NN	8902
FS07-038	下部カバー	Face Plate	EF-6035	EF063500####	NN	8902
FS07-039	ホーローセット	Porcelain Enameled Set Screw	M5*6L	SS820506TN00		8902
FS07-040	スズ取付ネジ	Thread Suspender Attaching Screw	EF-6037	EF0636000000		8902
FS07-041	スズ皿	Thread Suspender Disk	EF-6038	EF0637000000		8902
FS07-042	スズバネ押え	Thread Suspender Spring Presser	EF-6039	EF0638000000		8902
FS07-043	スズバネ	Thread Suspender Spring	EF-6040	EF0639000000		8902
FS07-044						
FS07-045						
FS07-046						
FS07-047	ホーローセット	Porcelain Enameled Set Screw	EF-6018			8902
FS07-048						
FS07-049						

TMEF-S ハ* -ツリスト (新旧対照)
=====

INDEX NO.	JAPANESE	ENGLISH	PART NO. (OLD)	PART NO. (NEW)	MN	MODIFY
=====	=====	=====	=====	=====	==	=====
FS07-050						
FS07-051						
FS07-052						
FS07-053						
FS07-054	布押え位置決めゴム	Presser Foot Positioning Rubber	EF-5063	EF052200####	NN	8902
FS07-055	クッションラバー	Cushion Rubber	EF-6026	EF052400####	NN	8902
FS07-056	針ダキ	Needle Cramp	EF-6042	EF0516000000		8902
FS07-057	布押えバネ	Presser Foot Spring	EF-6068	EF0514000000		8902
FS07-058	皿子ネジ	Countersunk Head Screw	M3*6L	SS110306SD00		8902
FS07-059	上死点ストッパー	Upper Dead Point Stopper	EF-6053	EF0517000000		8902
FS07-060	平小ネジ	Flat Fillister Head Screw	9/64*40*8L	SM600908SC00		8902
FS07-061	布押え調整用ゴム	Presser Foot Adjusting Rubber	EF-6052	EF0525000000		8902
FS07-062	上糸道ブラケット L	Upper Thread Guide Bracket L	EF-6030L	EF0532L00000		8902
FS07-063	チェンジブラケット L	Color Change Bracket L	EF-6008	EF0508L00000		8902
FS07-064						
FS07-065						
FS07-066	平ワッシャー	Plain Washer	M4			8902
FS07-067	トラス小ネジ	Truss Head Screw	9/64*40*6L	SM010906SD00		8902

TMEF-S SERIES Y-COORDINATE DRIVER SYSTEM FS-8



TAJIMA

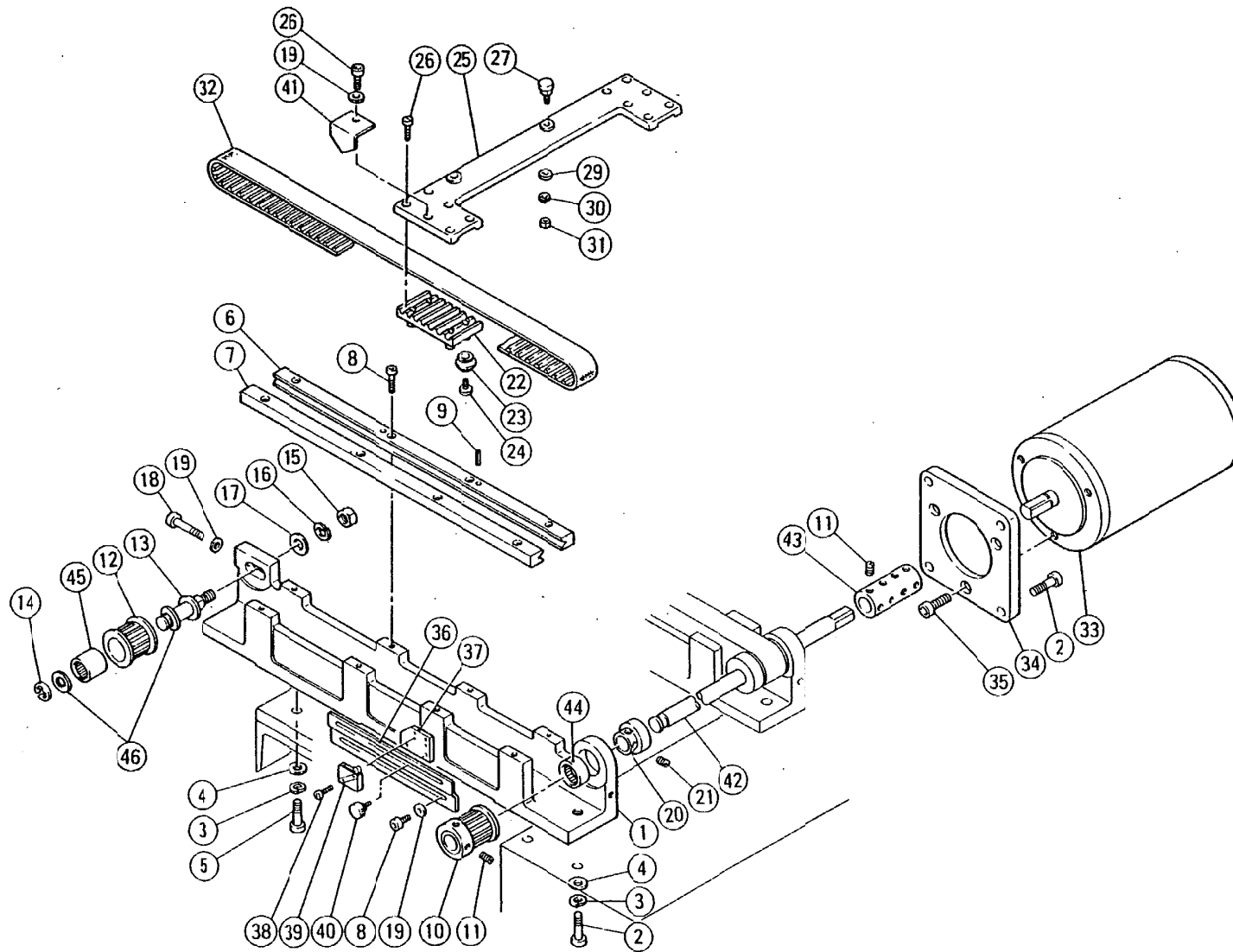
TMEF-S パーツリスト (新旧対照)
=====

INDEX NO.	JAPANESE	ENGLISH	PART NO.(OLD)	PART NO.(NEW)	MN	MODIFY
=====	=====	=====	=====	=====	==	=====
FS08-000	Y軸駆動装置	Y-AXIS DRIVE SYSTEM				8902
FS08-001	駆動部フレーム (縦用)	Driver Frame (Y-axis)	FS-7001	FS700100****	MM	8902
FS08-002	六角穴付ボルト	Hexagon Socket Head Cap Screw	M8*35L	SS620820CC00		8902
FS08-003	スプリングワッシャー	Spring Washer	M8			8902
FS08-004	平ワッシャー	Plain Washer	M8			8902
FS08-005	フレーム用レール A	Frame Rail A	EF-7003	EF0704A0****	MM	8902
FS08-006	フレーム用レール B	Frame Rail B	EF-7004	EF0704B0****	MM	8902
FS08-007	六角穴付ボルト	Hexagon Socket Head Cap Screw	M4*10L	SS620410CC00		8902
FS08-008	スプリングピン	Spring Pin	4F*10L			8902
FS08-009	駆動側タイミングプーリー	Driver-side Timing Pulley	MS-7003	MS0702000000		8902
FS08-010	ホーローセット	Porcelain Enameled Set Screw	M6*6L	SS820606TN00		8902
FS08-011	テンション側タイミングプーリー	Tension-side Timing Pulley	MS-7004	MS0703000000		8902
FS08-012	テンションプーリーピン	Tension Pulley Pin	EF-7007			8902
FS08-013	Eリング	E-Ring	E-10			8902
FS08-014	六角ナット	Hexagon Nut	M10			8902
FS08-015	スプリングワッシャー	Spring Washer	M10			8902
FS08-016	平ワッシャー	Plain Washer	M10			8902
FS08-017	六角穴付ボルト	Hexagon Socket Head Cap Screw	M4*35L	SS620435CC00		8902
FS08-018	平ワッシャー	Plain Washer	M4			8902
FS08-019	15Pニードルカラー	15mm Dia. Needle Collar	EF-2009	EF0208000000		8902
FS08-020	ホーローセット	Porcelain Enameled Set Screw	M5*6L	SS820506TN00		8902
FS08-021	ベルトハサミ	Belt Catcher Plate	MS-7008			8902
FS08-022	NO.1コロ	No.1 Roller	EF-5033	EF0709000000		8902
FS08-023	コロ止めネジ	Roller Set Screw	EF-7015	EF0710000000		8902
FS08-024	縦送り板 後	Y-axis Driver Plate, Rear	FS-7009			8902
FS08-025	平小ネジ	Flat Fillister Head Screw	M4*10L			8902
FS08-026	縦送り板 前	Y-axis Driver Plate, Front	EF-7010			8902
FS08-027	縦送り継ぎ板	Y-axis Driver Joint Plate	EF-7031		MM	8902
FS08-028	縦送り連結板	Y-axis Driver Connecting Plate	EF-7011		MM	8902
FS08-029	皿小ネジ	Countersunk Head Screw	M4*10L			8902
FS08-030	皿小ネジ	Countersunk Head Screw	M4*5L	SS110405SD00		8902
FS08-031	縦駆動ベルト	Y-axis Drive Belt	T5-20	T50250000000		8902
FS08-032	ベアリングピン NO.1	Bearing Pin No.1	EF-7017			8902
FS08-033						8902
FS08-034	六角ナット	Hexagon Nut	M6			8902
FS08-035						8902
FS08-036	六角穴付ボルト	Hexagon Socket Head Cap Screw	M4*20L	SS620420CC00		8902
FS08-037	前レール受け	Front Rail Holder	EF-7022	EF071500****	MM	8902
FS08-038	木ネジ	Wood Screw	5F*15L			8902
FS08-039	レールスペーサー	Rail Spacer	EF-7013	EF0716000000		8902
FS08-040	縦用パルスモーター	Y-axis Pulse Motor				8902
FS08-041	縦用モーターベース	Y-axis Motor Base	EF-7023			8902
FS08-042	六角穴付ボルト	Hexagon Socket Head Cap Screw	M8*40L	SS620840CC00		8902
FS08-043	六角ナット	Hexagon Nut	M8			8902
FS08-044	六角穴付ボルト	Hexagon Socket Head Cap Screw	M8*15L	SS620815CC00		8902
FS08-045	縦駆動シャフト A	Y-axis Drive Shaft A	FS-8005	FS800500****	MM	8902
FS08-046	縦駆動シャフト B	Y-axis Drive Shaft B	FS-8006	FS800600****	MM	8902
FS08-047	15Pジョイント	15mm Dia. Joint	EF-8039			8902
FS08-048	テーパピン	Taper Pin	4F*25L			8902
FS08-049	安全ストップベース	Safety Stop Base	EF-7025			8902

TMEF-S A* -ツリスト (新旧対照)

INDEX NO.	JAPANESE	ENGLISH	PART NO. (OLD)	PART NO. (NEW)	MN	MODIFY
FS08-050	リミットスイッチベース	Limit Switch Base	EF-7026			8902
FS08-051	丸子ネジ	Round Head Screw	M3*15L			8902
FS08-052	リミットスイッチ	Limit Switch	V10-1B/VAL-2	MS6601000000		8902
FS08-053	調整ツマミ	Adjusting Knob	EF-7028	EG0731000000		8902
FS08-054	LSドッグ縦	LS Dog (Y-axis)	EF-7029			8902
FS08-055	丸子ネジ	Round Head Screw	M3*8L			8902
FS08-056	平ワッシャー	Plain Washer	M3			8902
FS08-057	縦レール前R	Lengthwise Rail, Front R	EF-7021R	EF0714R0****	MM	8902
FS08-058	縦レール前L	Lengthwise Rail, Front L	EF-7021L	EF7014L0****	MM	8902
FS08-059	コロ用ワッシャー	Roller Washer	EF-7052	EF0726000000		8902
FS08-060	コロ用ガイド	Roller Guide	EF-7051	EF0725000000		8902
FS08-061	縦送り板前セット	Y-axis Driver Plate, Front Set	EF-7010S			8902
FS08-062	ニードルベアリング	Needle Bearing	TLA1812	TLA1812000000		8902
FS08-063	ニードルベアリング	Needle Bearing	TLA1210	TLA1210000000		8902
FS08-064	軸受	Bearing Case	EF-7034	EF0720000000		8902
FS08-065	軸受土台	Bearing Case Base	EF-7035			8902
FS08-066	ローラー	Roller	EF-7036	EF0722000000		8902
FS08-067	ローラーピン	Roller Pin	EF-7037	EF0723000000		8902
FS08-068	六角穴付ボルト	Hexagon Socket Head Cap Screw	M4*15L	SS620415CC00		8902
FS08-069	スプリングワッシャー	Spring Washer	M4			8902
FS08-070	Eリング	E-Ring	E-5			8902
FS08-071	テンションプーリーピンスペーサー	Tension Pulley Pin Spacer	MS-7006	MS0709000000		8902

TMEF-S SERIES X-COORDINATE DRIVER SYSTEM FS-9

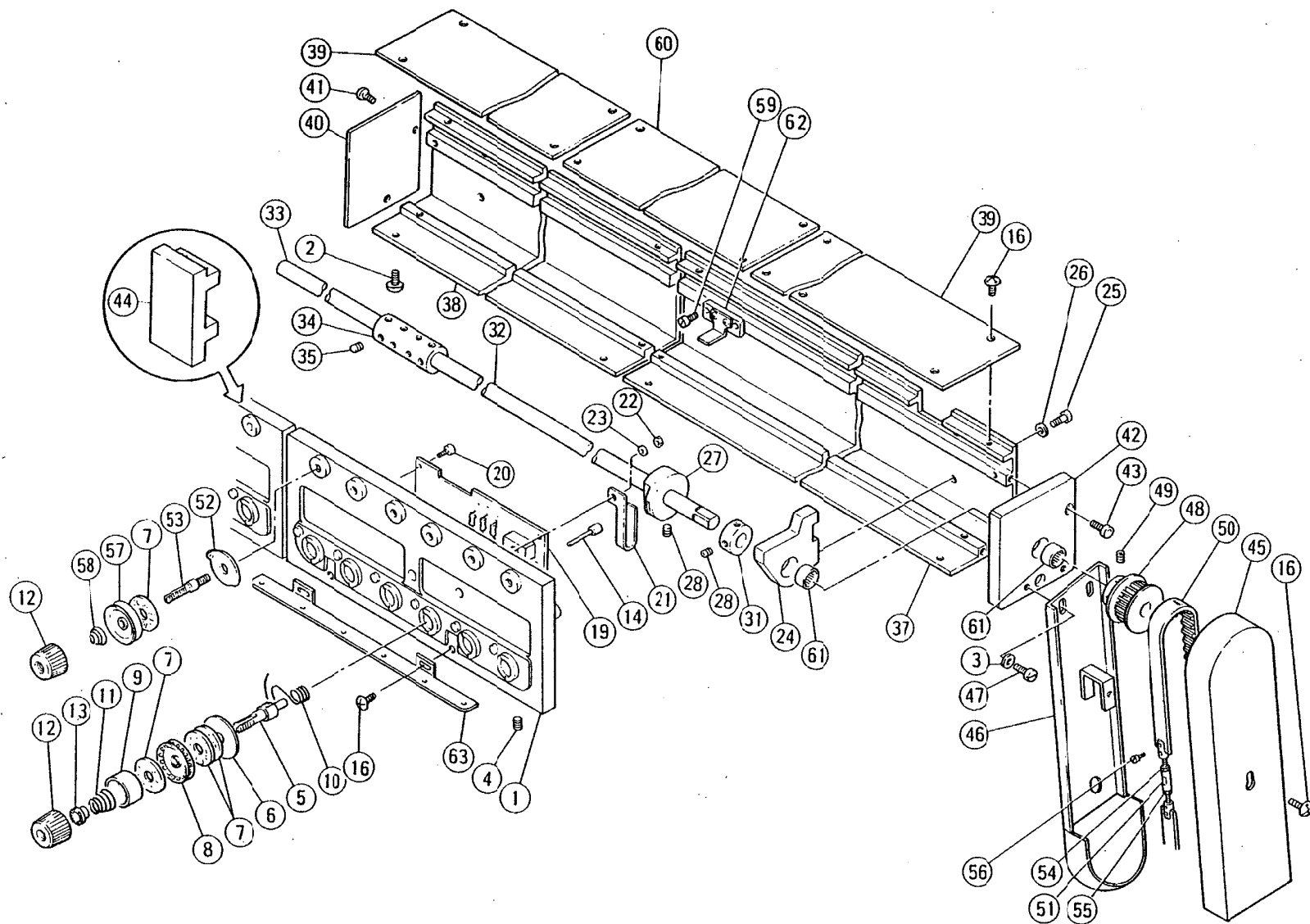


TAJIMA

TMEF-S ハ* -ツリスト (新旧対照)
=====

INDEX NO.	JAPANESE	ENGLISH	PART NO.(OLD)	PART NO.(NEW)	MN	MODIFY
=====	=====	=====	=====	=====	==	=====
FS09-000	X 軸 駆 動 装 置 -----	X-AXIS DRIVE SYSTEM -----			--	8902
FS09-001	駆 動 部 フ レ ー ム (横 用)	Driver Frame (X-axis)	FS-7002	FS700200****	MM	8902
FS09-002	六 角 穴 付 ボ ル ト	Hexagon Socket Head Cap Screw	M8*20L	SS620820CC00		8902
FS09-003	ス プ リ ン グ ワ ッ シ ャ ー	Spring Washer	M8			8902
FS09-004	平 ワ ッ シ ャ ー	Plain Washer	M8			8902
FS09-005	六 角 穴 付 ボ ル ト	Hexagon Socket Head Cap Screw	M8*35L	SS620835CC00		8902
FS09-006	フ レ ー ム 用 レ ー ル A	Frame Rail A	EF-7003	EF0704A0****	MM	8902
FS09-007	フ レ ー ム 用 レ ー ル B	Frame Rail B	EF-7004	EF0704B0****	MM	8902
FS09-008	六 角 穴 付 ボ ル ト	Hexagon Socket Head Cap Screw	M4*10L	SS620410CC00		8902
FS09-009	ス プ リ ン グ ピ ン	Spring Pin	4F*10L			8902
FS09-010	駆 動 側 タイ ミ ン グ プ ー リ ー	Driver-side Timing Pulley	MS-7003	MS0702000000		8902
FS09-011	ホ ー ロ ー セ ッ ト	Porcelain Enameled Set Screw	M6*6L	SS820606TN00		8902
FS09-012	テ ン シ ョ ン 側 タイ ミ ン グ プ ー リ ー	Tension-side Timing Pulley	MS-7004	MS0703000000		8902
FS09-013	テ ン シ ョ ン プ ー リ ー ピ ン	Tension Pulley Pin	EF-7007			8902
FS09-014	E リ ン グ	E-Ring	E-10			8902
FS09-015	六 角 ナ ッ ト	Hexagon Nut	M10			8902
FS09-016	ス プ リ ン グ ワ ッ シ ャ ー	Spring Washer	M10			8902
FS09-017	平 ワ ッ シ ャ ー	Plain Washer	M10			8902
FS09-018	六 角 ボ ル ト	Hexagon Bolt	M4*35L	SS620435CC00		8902
FS09-019	平 ワ ッ シ ャ ー	Plain Washer	M4			8902
FS09-020	15P ニ ー ド ル カ ラ ー	15mm Dia. Needle Collar	EF-2009	EF0208000000		8902
FS09-021	ホ ー ロ ー セ ッ ト	Porcelain Enameled Set Screw	M5*6L	SS820506TN00		8902
FS09-022	ベ ル ト ハ サ ミ 板	Belt Catcher Plate	MS-7007			8902
FS09-023	NO.1 コ ロ	No.1 Roller	EF-5033	EF0709000000		8902
FS09-024	コ ロ 止 め ネ ジ	Roller Set Screw	EF-7015	EF0710000000		8902
FS09-025	横 送 り 板	X-axis Driver Plate	FS-7004			8902
FS09-026	平 小 ネ ジ	Flat Fillister Head Screw	M4*10L			8902
FS09-027	ベ ア リ ン グ ピ ン NO.3	Bearing Pin No.3	EF-7019			8902
FS09-028						8902
FS09-029	平 ワ ッ シ ャ ー	Plain Washer	M6			8902
FS09-030	ス プ リ ン グ ワ ッ シ ャ ー	Spring Washer	M6			8902
FS09-031	六 角 ナ ッ ト	Hexagon Nut	M6			8902
FS09-032	横 駆 動 ベ ル ト	X-axis Drive Belt	T5-20	T5025000****	MM	8902
FS09-033	横 用 パ ル ス モ ー タ ー	X-axis Pulse Motor				8902
FS09-034	横 用 モ ー タ ー ベ ー ス	X-axis Motor Base	EF-7024			8902
FS09-035	六 角 穴 付 ボ ル ト	Hexagon Socket Head Cap Screw	M8*15L	SS620815CC00		8902
FS09-036	安 全 ス ト ッ プ ベ ー ス	Safety Stop Base	EF-7025			8902
FS09-037	リ ミ ッ ト ス イ ッ チ ベ ー ス	Limit Switch Base	EF-7026			8902
FS09-038	丸 子 ネ ジ	Round Head Screw	M3*15L			8902
FS09-039	リ ミ ッ ト ス イ ッ チ	Limit Switch	V10-1B/VAL-2	MS6601000000		8902
FS09-040	調 整 ツ マ ミ	Adjusting Knob	EF-7028	EEG073100000		8902
FS09-041	L S ド ッ グ 横	LS Dog (X-axis)	FS-7007			8902
FS09-042	横 駆 動 シ ャ フ ト	X-axis Drive Shaft	FS-8004	FS800400****	MM	8902
FS09-043	15P ジ ョ イ ン ト	15mm Dia. Joint	EF-8039			8902
FS09-044	ニ ー ド ル ベ ア リ ン グ	Needle Bearing	TLA1812	TLA181200000		8902
FS09-045	ニ ー ド ル ベ ア リ ン グ	Needle Bearing	TLA1210	TLA121000000		8902

TMEF-S600 TENSION BASE & THREAD RELEASING DEVICE FS-10



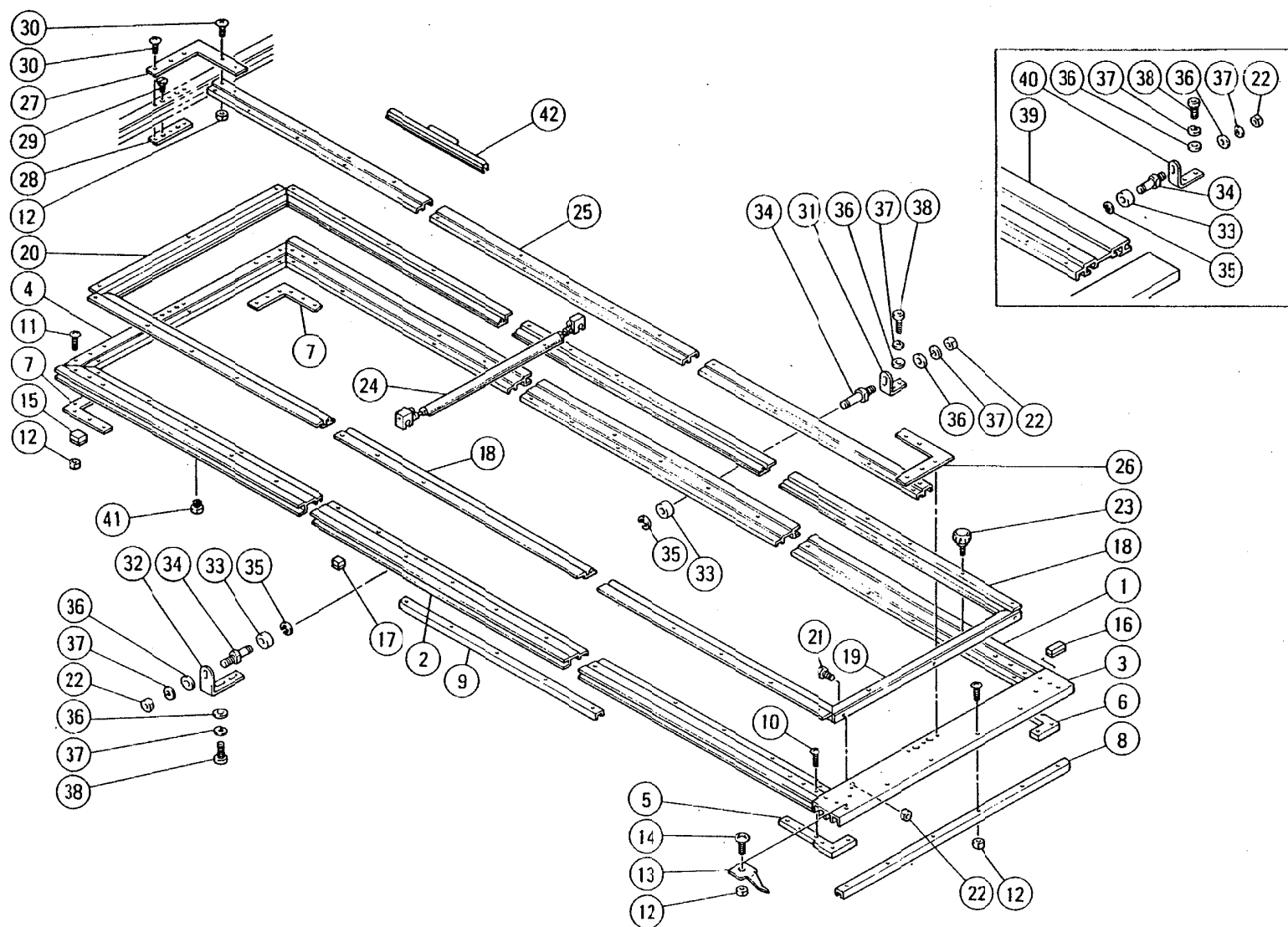
TAJIMA

TMEF-S A* -ツリスト (新旧対照)
=====

INDEX NO.	JAPANESE	ENGLISH	PART NO. (OLD)	PART NO. (NEW)	MN	MODIFY
=====	=====	=====	=====	=====	==	=====
FS10-000	調整台及び糸緩め装置----	TENSION BASE & TENSION RELEASE SYSTEM----	-----	-----	--	8902
FS10-001	調整台	Tension Base	EF-9001	EF090100****	MM	8902
FS10-002	トラス小ネジ	Truss Head Screw	9/64*40*8L	SM010908SA00		8902
FS10-003	平ワッシャー	Plain Washer	M4			8902
FS10-004	ムシネジ	Slotted Screw	9/64*40*5L	SM200905TN00		8902
FS10-005	調子芯棒	Tension Stud	EF-9002	EF0902000000		8902
FS10-006	絶縁板	Insulation Plate	EF-9003	EF0903000000		8902
FS10-007	フェルトパッキン	Felt Packing	EF-9004	EF0904000000		8902
FS10-008	回転調子皿	Rotary Tension Disk	EF-9005	EF0905000000		8902
FS10-009	丸一皿	Tension Collar	EF-9006	EF0906000000		8902
FS10-010	糸取りバネ	Thread Take-up Spring	EF-9007	EF0907000000		8902
FS10-011	渦巻バネ	Tension Spring	EF-9008	EF0908000000		8902
FS10-012	調整ネジ	Adjusting Screw	EF-9009	EF0909000000		8902
FS10-013	バネ掛け	Spring Hook	EF-9010	EF0910000000		8902
FS10-014	糸緩めピン	Tension Release Pin	EF-9011	EF0911000000		8902
FS10-015						8902
FS10-016	トラス小ネジ	Truss Head Screw	9/64*40*5L	SM010905SA00		8902
FS10-017						8902
FS10-018						8902
FS10-019	調整台基板	Tension Base Card (PC Board)	EF-9014	EF7201000000		8902
FS10-020	平小ネジ	Flat Fillister Head Screw	M3*5L	SS410305SD00		8902
FS10-021	接点バネ	Contact Point Spring	EF-9015	EF0919000000		8902
FS10-022	六角ナット	Hexagon Nut	M3			8902
FS10-023	平ワッシャー	Plain Washer	M3			8902
FS10-024	糸緩め軸受	Tension Release Shaft Bearing Case	EF-9016			8902
FS10-025	六角穴付ボルト	Hexagon Socket Head Cap Screw	M5*10L	SS620510CC00		8902
FS10-026	平ワッシャー	Plain Washer	M5			8902
FS10-027	糸緩めカラー	Tension Release Collar	EF-9017			8902
FS10-028	ホーローセット	Porcelain Enameled Set Screw	M4*5L	SS820405TN00		8902
FS10-029						8902
FS10-030						8902
FS10-031	10Pカラー	10mm Dia. Collar	EF-9020	EF0924000000		8902
FS10-032	糸緩めシャフトA	Tension Release Shaft A	EF-8028	EF0821A0****	MM	8902
FS10-033	糸緩めシャフトB	Tension Release Shaft B	EF-8029	EF0821B0****	MM	8902
FS10-034	10Pシャフト	10mm Dia. Joint	EF-8041	EF0826000000		
FS10-035	ホーローセット	Porcelain Enameled Set Screw	M5*5L	SS820505TN00		8902
FS10-036						8902
FS10-037	NO.1調整台ベース	No.1 Tension Base Foundation Plate	EF-9022	EF0926A0****	MM	8902
FS10-038	NO.2調整台ベース	No.2 Tension Base Foundation Plate	EF-9023	EF0926B0****	MM	8902
FS10-039	NO.1調整台カバー	No.1 Tension Base Cover	EF-9024-1	EF0927A0****	MM	8902
FS10-040	調整台端面蓋	Tension Base Side Cover	EF-9025	EF0928A0****	MM	8902
FS10-041	丸子ネジ	Round Head Screw	M4*5L	SS410405SD00		8902
FS10-042	調整台端面軸受	Tension Base Bearing Case	EF-9026	EF0929A0****	MM	8902
FS10-043	六角穴付ボルト	Hexagon Socket Head Cap Screw	M4*10L	SS620410CC00		8902
FS10-044	調整台正面蓋	Tension Base Front Cover	EF-9027	EF093000****	MM	8902
FS10-045	糸緩めベルトカバー	Tension Release Belt Cover	EF-9030	EF0931000000		8902
FS10-046	カバーベース	Cover Base	EF-9031	EF0932000000		8902
FS10-047	平小ネジ	Flat Fillister Head Screw	M4*5L	SS410405SD00		8902
FS10-048	糸緩め従動プーリー	Tension Release Driven Pulley	EF-4024	EF0945000000		8902
FS10-049	ホーローセット	Porcelain Enameled Set Screw	M5*6L	SS820506TN00		8902

TMEF-S パーツリスト (新旧対照)
=====

INDEX NO.	JAPANESE	ENGLISH	PART NO.(OLD)	PART NO.(NEW)	MN	MODIFY
=====	=====	=====	=====	=====	==	=====
FS10-050	糸緩め連結タイミンク*ベルト	Tension Release Connecting Timing Belt	EF-9033	EF0933000000		8902
FS10-051	ベルト継ぎ	Belt Joint	EF-9034S	EF9034000000		8902
FS10-052	糸道糸案内	Thread Course Thread Guide	EF-9044	EF0912000000		8902
FS10-053	糸道調子芯棒	Thread Course Tension Stud	EF-9046	EF0914000000		8902
FS10-054	六角ナット	Hexagon Nut	M4右			8902
FS10-055	六角ナット左	Hexagon Nut Counterclockwise	M4左			8902
FS10-056	平小ネジ	Flat Fillister Head Screw	M3*8L	SS410308SD00		8902
FS10-057	糸道調子皿	Thread Course Tension Disk	EF-9045	EF0913000000		8902
FS10-058	糸道渦巻バネ	Thread Course Tension Spring	EF-9047	EF0915000000		8902
FS10-059	平小ネジ	Flat Fillister Head Screw	M3*12L	SS410312SD00		8902
FS10-060	NO.2調整台カバー	No.2 Tension Base Cover	EF-9024-2	EF0927B0****	MM	8902
FS10-061	ニードルベアリング	Needle Bearing	HK1010	HK0101000000		8902
FS10-062	接点用バネ	Contact Point Spring	EF-9019	EF0948S00000		8902
FS10-063	調整台下糸道	Tension Base Lower Thread Guide	EF-9013	EF091600****	MM	8902



TAJIMA

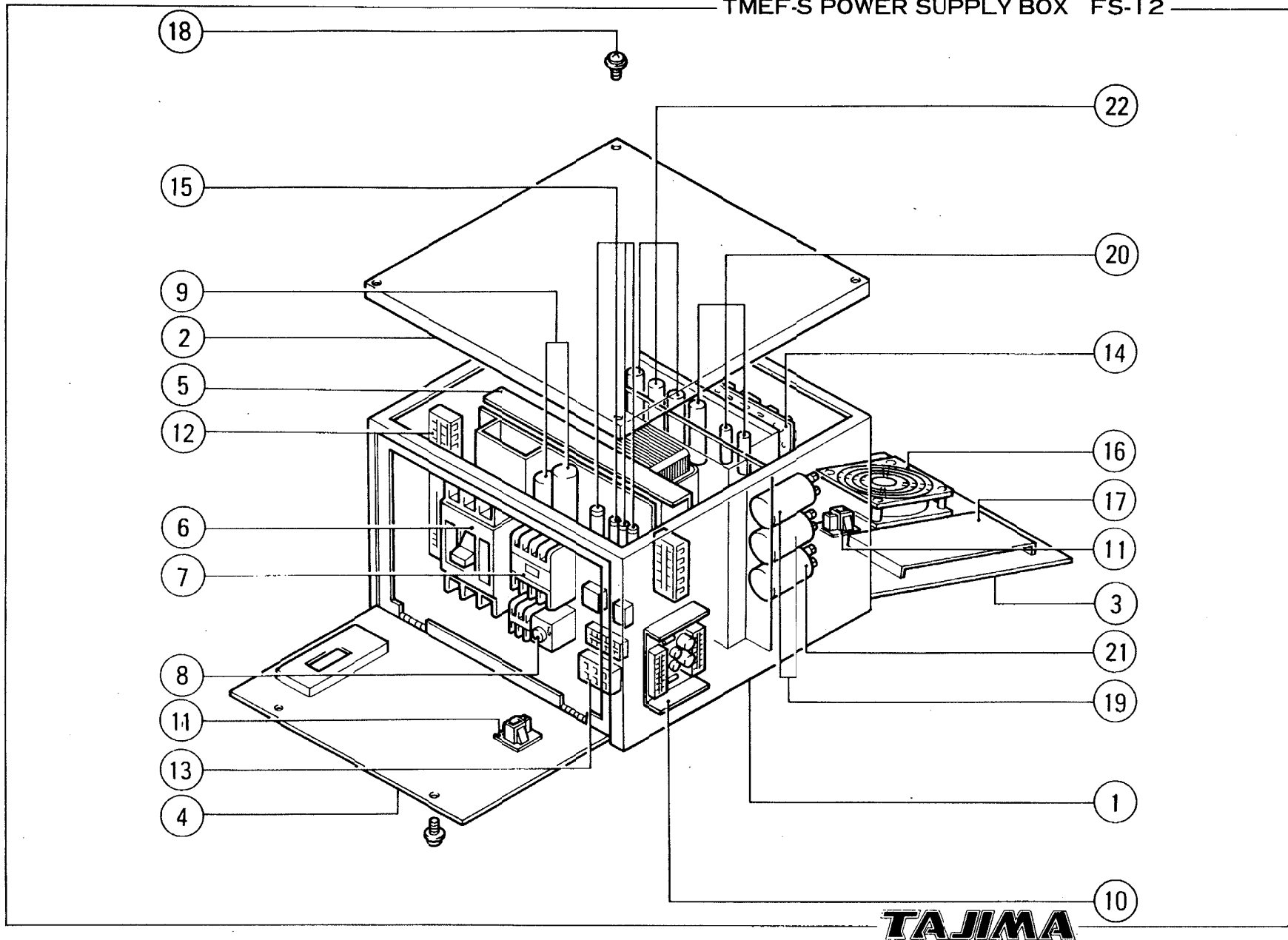
TMEF-S A* -ツリスト (新旧対照)

INDEX NO.	JAPANESE	ENGLISH	PART NO.(OLD)	PART NO.(NEW)	MN	MODIFY
FS11-000	刺繍枠	EMBROIDERY FRAME				8902
FS11-001	後サッシユ枠	Rear Frame Sash	EF-3001-1	EF030100****	MM	8902
FS11-002	前サッシユ枠	Front Frame Sash	EF-3001-2	EF030000****	MM	8902
FS11-003	縦サッシユ枠 A	Lengthwise Frame Sash A	EF-3001-3	EG030300****	MM	8902
FS11-004	縦サッシユ枠 B	Lengthwise Frame Sash B	EF-3001-4	EG030400****	MM	8902
FS11-005	親側継ぎ板 L	Main Gear Box-side Joint Plate L	EF-3106-L			8902
FS11-006	親側継ぎ板 R	Main Gear Box-side Joint Plate R	EF-3106-R			8902
FS11-007	子側継ぎ板	Counter Gear Box-side Joint Plate	EF-3107	EG0306000000		8902
FS11-008	縦用サッシユレール	Y-axis Sash Rail	EF-3013		MM	8902
FS11-009	横用サッシユレール	X-axis Sash Rail	EF-3012		MM	8902
FS11-010	丸子ネジ	Round Head Screw	M5*8L	SS010508CB00		8902
FS11-011	丸子ネジ	Round Head Screw	M5*12L			8902
FS11-012	六角ナット	Hexagon Nut	M5			8902
FS11-013	刺繍範囲表示針	Embroidery Space Indicator	EF-3011			8902
FS11-014	トラス小ネジ	Truss Head Screw	M5*8L			8902
FS11-015	NO.3フェルト	No.3 Felt	EF-3036			8902
FS11-016	NO.2フェルト	No.2 Felt	EF-3035			8902
FS11-017	NO.1フェルト	No.1 Felt	EF-3034			8902
FS11-018	原反用横サッシユ	Border Frame Crosswise Sash	EF-3002		MM	8902
FS11-019	原反用縦サッシユ A	Border Frame Lengthwise Sash A	EF-3003-1		MM	8902
FS11-020	原反用縦サッシユ B	Border Frame Lengthwise Sash B	EF-3003-2		MM	8902
FS11-021	六角ボルト	Hexagon Bolt	M4*8L			8902
FS11-022	六角ナット	Hexagon Nut	M4			8902
FS11-023	ローレット	Knurled Screw	EF-3046	EF0306000000		8902
FS11-024	サポーター	Frame Supporter	BS-450C		MM	8902
FS11-025	中間サッシユ	Middle Sash	EF-3014		MM	8902
FS11-026	中間サッシユ用 NO.1 継ぎ板	Middle Sash No.1 Joint Plate	EF-3015			8902
FS11-027	中間サッシユ用 NO.2 継ぎ板	Middle Sash No.2 Joint Plate	EF-3016			8902
FS11-028	板ナット	Plate Nut	EF-3041			8902
FS11-029	皿子ネジ	Countersunk Head Screw	M4*6L			8902
FS11-030	トラス小ネジ	Truss Head Screw	M5*10L			8902
FS11-031	コロ用ブラケット A	Roller Bracket A	EF-3022			8902
FS11-032	コロ用ブラケット B	Roller Bracket B	EF-3023			8902
FS11-033	ローラー	Roller	EF-3031			8902
FS11-034	ローラーピン	Roller Pin	EF-3032			8902
FS11-035	Eリング	E-Ring	E-3			8902
FS11-036	平ワッシャー	Plain Washer	M4			8902
FS11-037	スプリングワッシャー	Spring Washer	M4			8902
FS11-038	六角穴付ボルト	Hexagon Socket Head Cap Screw	M4*10L			8902
FS11-039	サッシユ枠横 A	Frame Sash, Crosswise A	EF-3104		MM	8902
FS11-040	コロ用ブラケット A 2	Roller Bracket A2	EF-3022-2			8902
FS11-041	ネジリング	Screw Ring	EF-3001-17			8902
FS11-042	原反クリップ	Border Frame Clip	EF-3003-K	EF0307B0****	MM	8902

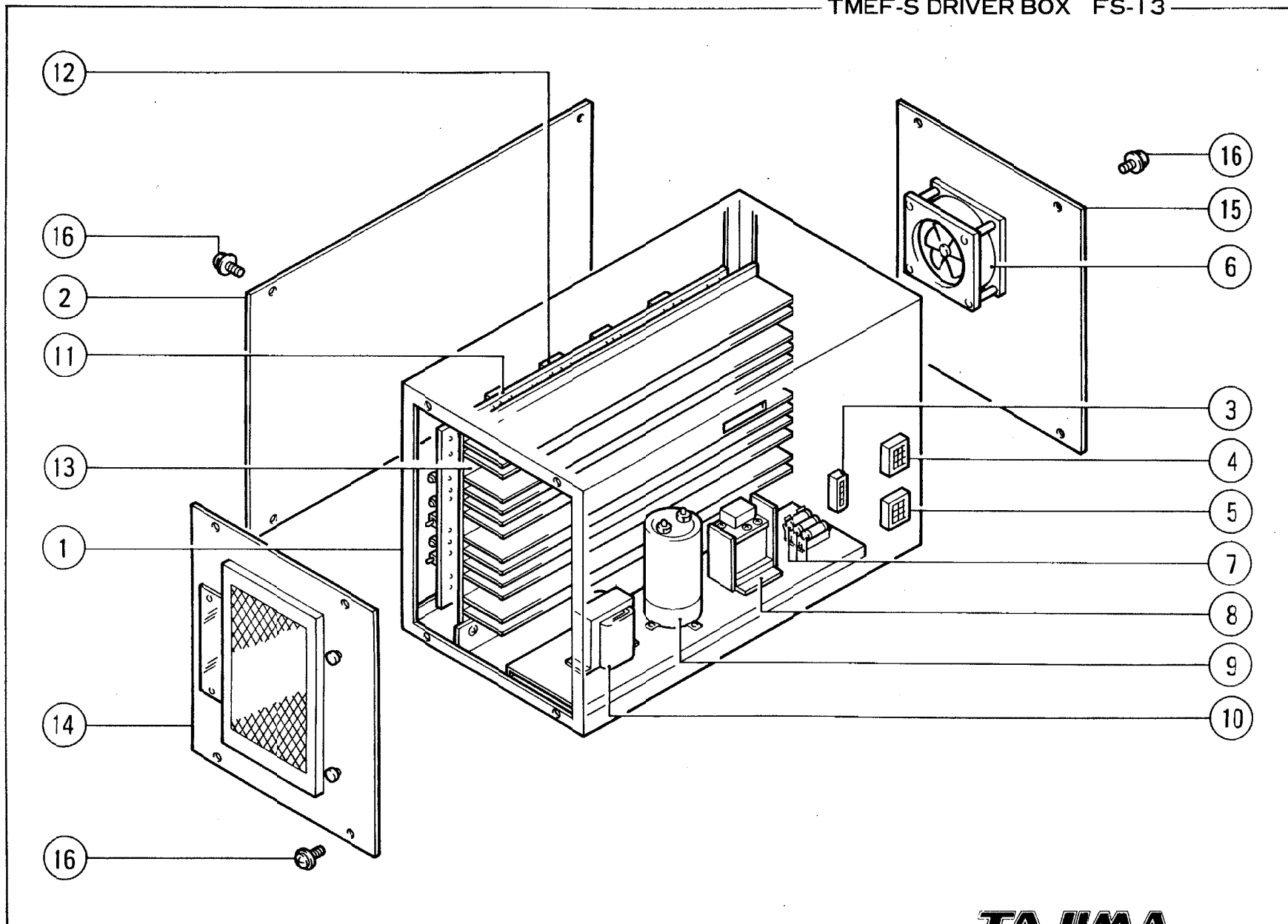
TMEF-S パーツリスト (新旧対照)

INDEX NO.	JAPANESE	ENGLISH	PART NO.(OLD)	PART NO.(NEW)	MN	MODIFY
FS12-000	電源ユニット(S2-2型)	POWER SUPPLY UNIT (TYPE S2-2)			--	8511
FS12-001	電源ボックス	Power Supply Box		MS5500A00000		8511
FS12-002	電源ボックス上蓋	Power Supply Box Top Lid				8511
FS12-003	電源ボックス後蓋	Power Supply Box Rear Lid				8511
FS12-004	電源ボックス前蓋	Power Supply Box Front Lid				8511
FS12-005	電源トランス	Power Supply Transformer				8511
FS12-006	ノーヒューズブレーカー	No Fuse Breaker	NFB			8511
FS12-007	電磁開閉器	Electro-magnetic Switch	Mg			8511
FS12-008	サーマル	Thermal Relay				8511
FS12-009	サージアブソーバ	Surge Absorber				8801
FS12-010	直流安定化電源	DC Stabilizer				8511
FS12-011	サービスコンセント	Receptacle				8511
FS12-012	ターミナルベース	Terminal Base				8801
FS12-013	主軸モーター用コネクター	Main Shaft Motor Connector				8511
FS12-014	Sジョイント2基板	S-Joint 2 Card		MS5501000000		8801
FS12-015	フューズ F2	Fuse F2	250V 2A	PA5002200000		8801
FS12-015	フューズ F4	Fuse F4	250V 10A	PA5002A00000		8801
FS12-015	フューズ F3	Fuse F3	250V 5A	PA5002500000		8801
FS12-015	フューズ F1	Fuse F1	250V 1A	PA5002100000		8801
FS12-016	ファン	Fan				8511
FS12-017	UTCコントロール基板取付ベース	UTC Control Card Attaching Base				8511
FS12-018	ネジ	Screw				8511
FS12-019	アルミ電解コンデンサ	Aluminium Electrolytic Condenser				8801
FS12-020	ホーロー抵抗 R1	Porcelain Enameled Resistor R1				8801
FS12-020	ホーロー抵抗 R2	Porcelain Enameled Resistor R2				8801
FS12-020	ホーロー抵抗 R3	Porcelain Enameled Resistor R3				8801
FS12-021	アルミ電解コンデンサ	Aluminium Electrolytic Condenser				8801
FS12-022	ホーロー抵抗 R4,R5,R6	Porcelain Enameled Resistor R4, R5, R6				8801

TMEF-S POWER SUPPLY BOX FS-12



TMEF-S DRIVER BOX FS-13

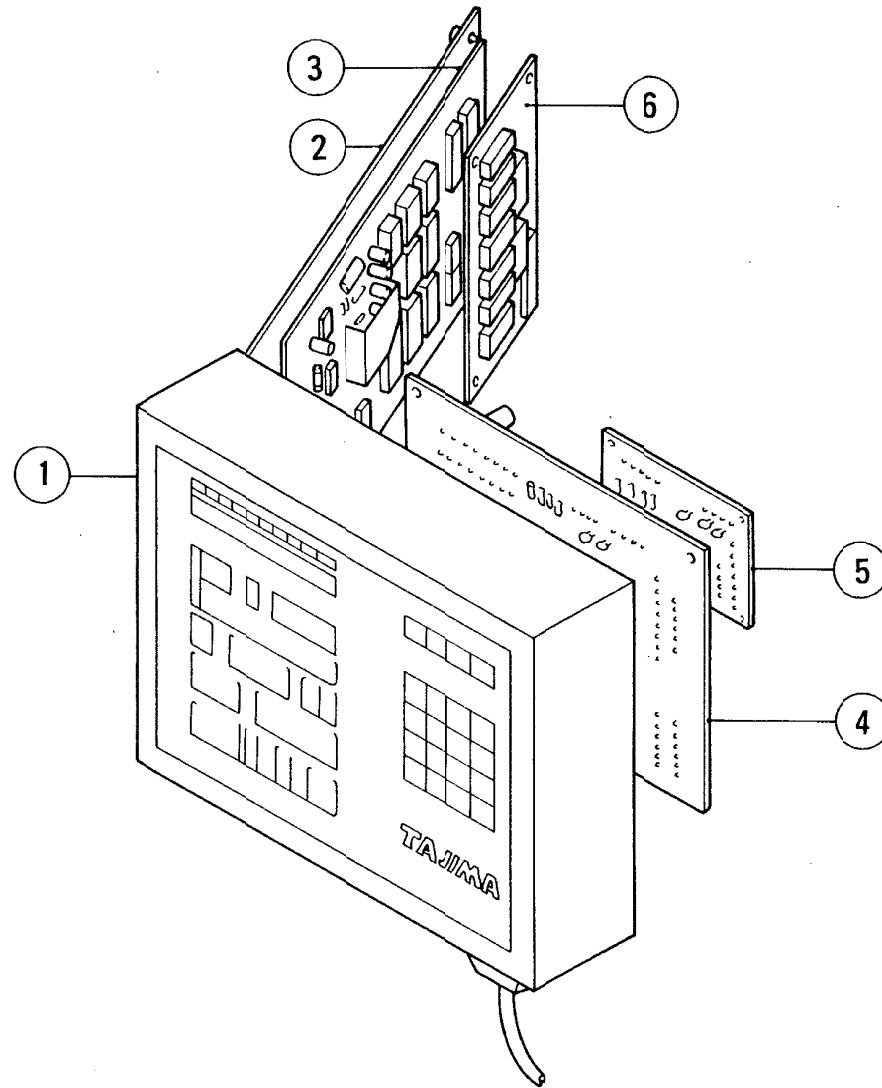


TAJIMA

TMEF-S パーツリスト (新旧対照)
=====

INDEX NO.	JAPANESE	ENGLISH	PART NO.(OLD)	PART NO.(NEW)	MN	MODIFY
=====	=====	=====	=====	=====	==	=====
FS13-000	ドライバーボックス -----	DRIVER BOX-----			--	8511
FS13-001	ドライバーボックス	Driver Box		MS5400000000		8511
FS13-002	ドライバーボックス上蓋	Driver Box Top Lid				8511
FS13-003	ドライバー電源コネクター	Driver Power Supply Connector	CN4			8511
FS13-004	X軸コネクター	X-axis Connector	CN2			8511
FS13-005	Y軸コネクター	Y-axis Connector	CN3			8511
FS13-006	ファン	Fan				8511
FS13-007	ヒューズ F1,F2,F3	Fuse F1, F2, F3	125V 10A	PA5001A00000		8511
FS13-008	整流器	Rectifier				8511
FS13-009	コンデンサー	Condenser				8511
FS13-010	トランス	Transformer				8511
FS13-011	ロジック基板	Logic Card		MS5401000000		8511
FS13-012	信号線コネクター	Signal Wire Connector	CN1			8511
FS13-013	アンプ基板	Amp. Card		MS5402000000		8511
FS13-014	ドライバーボックス前蓋	Driver Box Front Lid				8511
FS13-015	ドライバーボックス後蓋	Driver Box Rear Lid				8511
FS13-016	ドライバーボックス蓋止メネジ	Driver Box Lid Set Screw				8511

TMEF-S CONTROLLER BOX FS-14



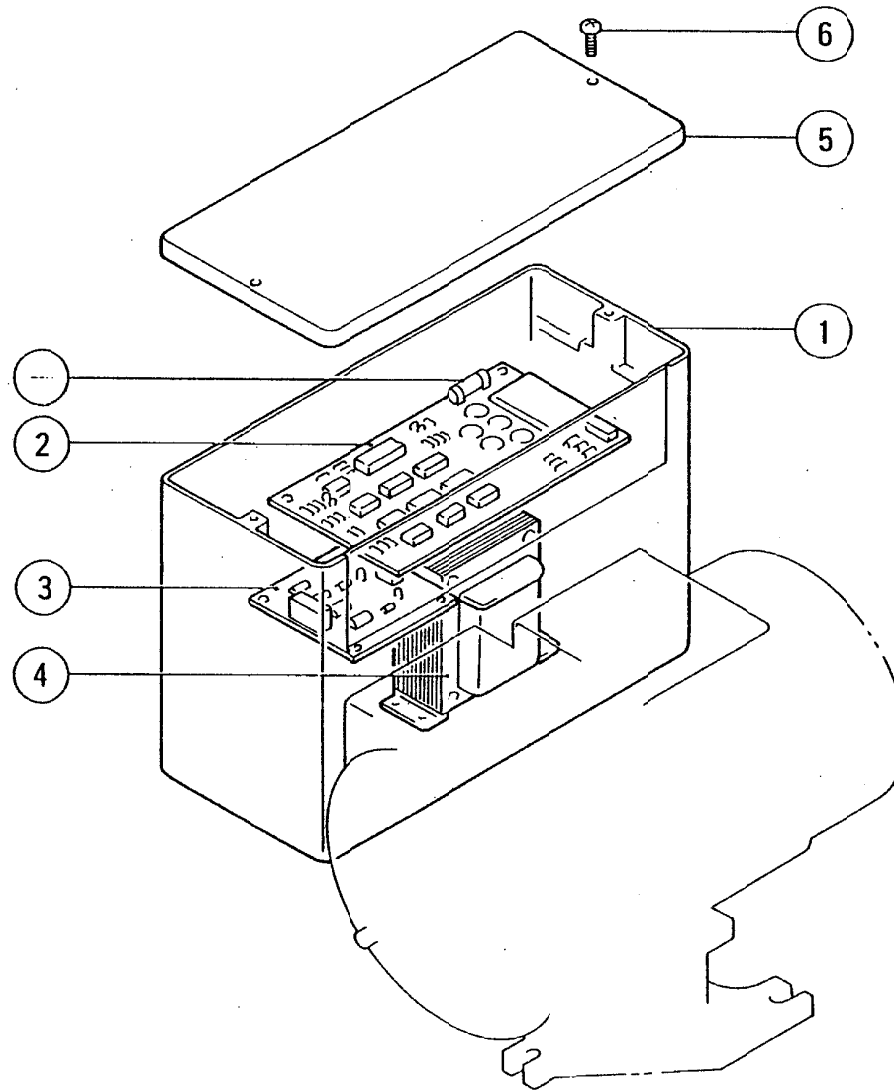
TAJIMA

ページ番号 1
06/24/89

TMEF-S パーツリスト (新旧対照)
=====

INDEX NO.	JAPANESE	ENGLISH	PART NO. (OLD)	PART NO. (NEW)	MN	MODIFY
=====	=====	=====	=====	=====	==	=====
FS14-000	操作部-----	CONSOLE PANEL -----			--	8511
FS14-001	コントローラボックス	Controller Box		MS5000A00000		8511
FS14-002	コントローラボックス裏蓋	Controller Box Rear Lid				8511
FS14-003	Sメイン基板	S-Main Card		MS5001000000		8511
FS14-004	Sパネル基板	S-Panel Card		MS5002000000		8511
FS14-005	S-I/F基板	S-I/F Card		MS5003000000		8511
FS14-006	Sメモリー基板	S-Memory Card		MS5004000000		8511

TMEF-S SERIES MAIN SHAFT MOTOR CONTROL BOX FS-15

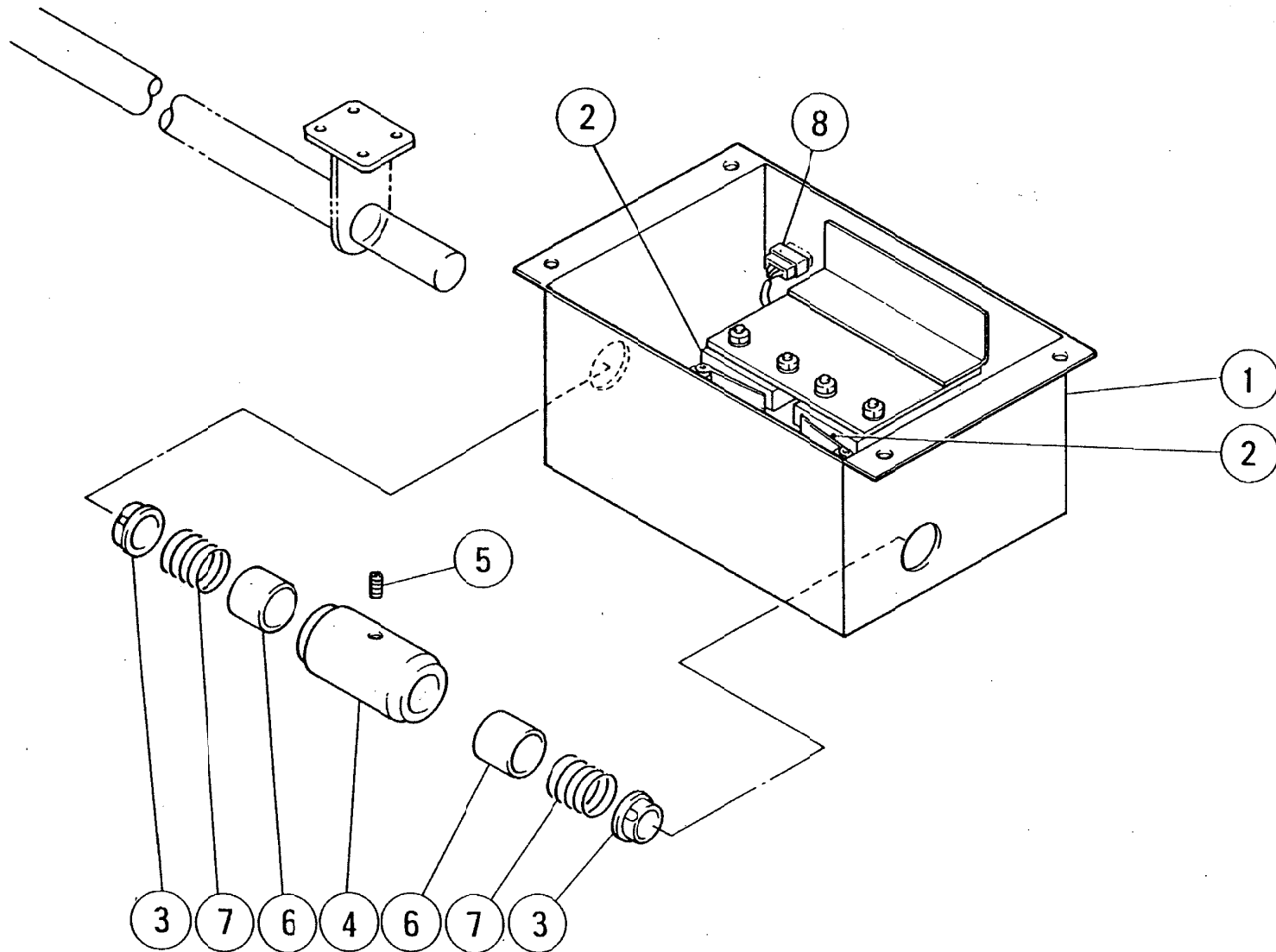


TAJIMA

ページ番号 1
06/24/89

TMEF-S A* -ツリスト (新旧対照)
=====

INDEX NO.	JAPANESE	ENGLISH	PART NO. (OLD)	PART NO. (NEW)	MN	MODIFY
=====	=====	=====	=====	=====	==	=====
FS15-000	Z モーター制御ボックス	Z-MOTOR CONTROL BOX	-----	-----	--	8511
FS15-001	制御盤本体	Control Box Main Body	SC1	EF6201A00000		8511
FS15-002	コントロール基板	Control Card	SC2	EF6202000000		8511
FS15-003	反相検知基板	Reverse-phase Detecting Card (PC Board)	SC3	EF6203000000		8511
FS15-004	トランス	Transformer	SC4			8511
FS15-005	蓋	Lid	SC5			8511
FS15-006	ナベコ, セスムネジ	Screw with Spring Washer	M4*8L			8511



TAJIMA

TMEF-S パーツリスト (新旧対照)
=====

INDEX NO.	JAPANESE	ENGLISH	PART NO.(OLD)	PART NO.(NEW)	MN	MODIFY
=====	=====	=====	=====	=====	==	=====
FS16-000	バー ス イ ッ チ ボ ッ ク ス ----	BAR SWITCH BOX-----			--	8511
FS16-001	バー ス イ ッ チ ボ ッ ク ス	Bar Switch Box	EF-8185	MS5800000000		8511
FS16-002	リ ミ ッ ト ス イ ッ チ	Limit Switch	Z-15GW22-E			8511
FS16-003	ブ ッ シ ュ	Bushing	EF-8189	EF1107000000		8511
FS16-004	リ ミ ッ ト ス イ ッ チ ド ッ グ	Limit Switch Dog	EF-8186	EF1104000000		8511
FS16-005	ホ ー ロ ー セ ッ ト	Porcelain Enameled Set Screw	M5*6L	SS820506TN00		8511
FS16-006	ス ペ ー サ ー	Spacer	EF-8187	EF1105000000		8511
FS16-007	復 帰 パ ネ	Return Spring	EF-8188	EF1106000000		8511
FS16-008	コ ネ ク タ ー	Connector				8511